

#93

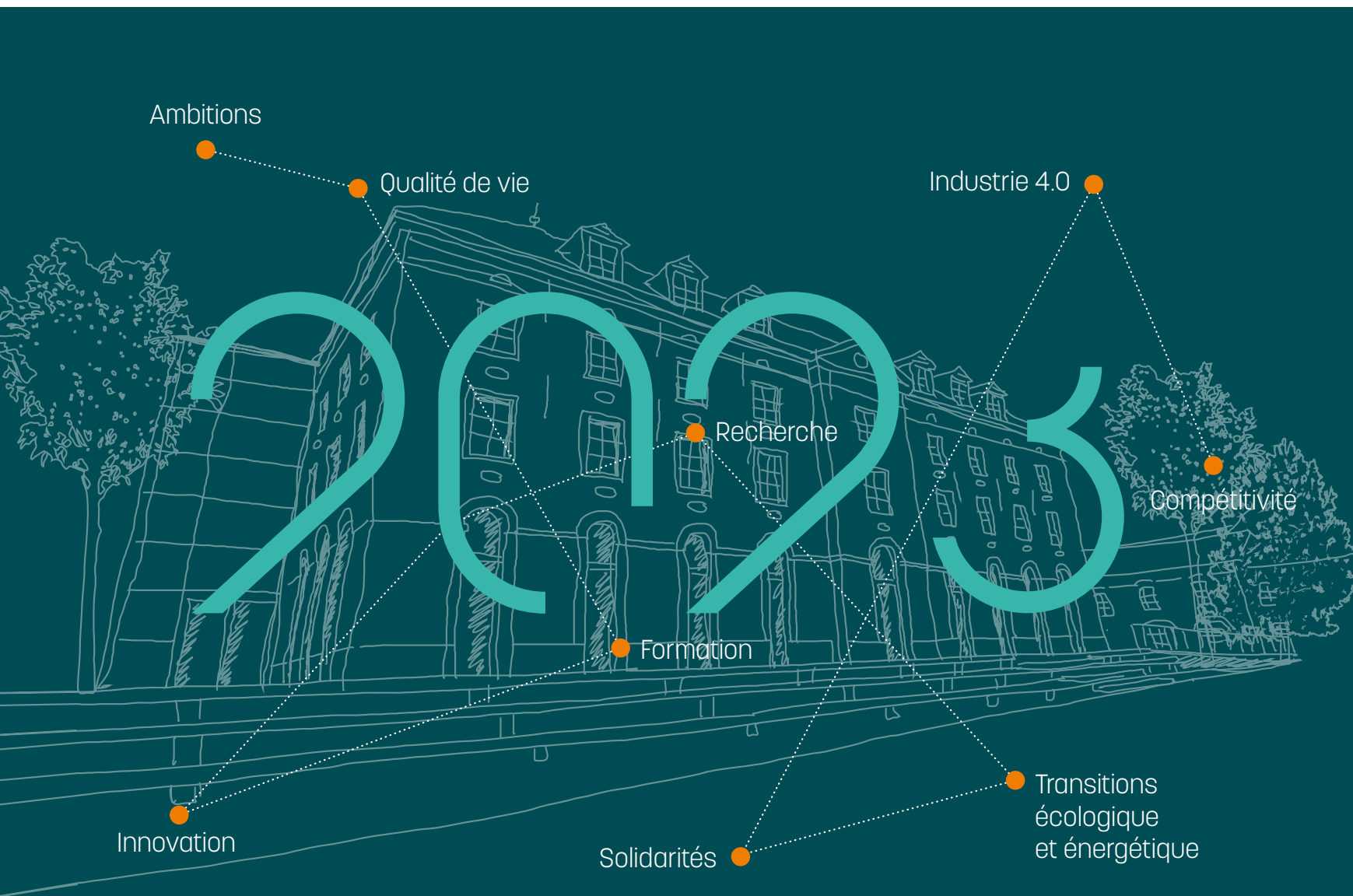
janvier

février

mars

NOUS

LE MAGAZINE DES GRANDS CHALONNAIS



Belle année de projets
Meilleurs vœux 2023





LE GRAND CHALON VOUS ACCOMPAGNE GRATUITEMENT

AIDE À L'ISOLATION

de 3000 € jusqu'au 30 avril 2023*



TROUVER DES SOLUTIONS TECHNIQUES
DÉFINIR VOS TRAVAUX D'ISOLATION
CHOISIR LE MEILLEUR DEVIS
TROUVER DES FINANCEMENTS

ESPACE HABITAT CONSEIL

7 rue Georges Maugey,
71100 Chalon-sur-Saône
Tél. : 03 58 09 20 45



**en fonction du montant des travaux et des ressources*



Que 2023 soit une belle année de projets pour toutes et tous.



DE NOUS À VOUS

par Sébastien Martin, Président du Grand Chalonnais

Après la belle étape qu'a constituée l'inauguration de l'Usinerie, pôle d'innovation et de digitalisation pour l'industrie, le Grand Chalonnais va poursuivre en 2023 ces actions pour valoriser notre tissu industriel, et accompagner la réussite des étudiants, des chercheurs et des chefs d'entreprise qui sont de plus en plus nombreux à choisir notre Agglomération.

Alors que les intercommunalités sont au cœur de la réindustrialisation de notre pays, faisons confiance à la capacité de notre territoire de décider de son avenir et de se doter des moyens les plus performants pour y parvenir.

Par ailleurs, si nous mettons l'économie et la formation au cœur de nos actions, la qualité des services publics est aussi une priorité de notre projet pour le Grand Chalonnais. Nous en verrons très prochainement la réalisation concrète avec l'ouverture de la nouvelle crèche « le Grand Jardin » à la jonction entre Chalon et Champforgeuil : construite dans le respect de l'environnement et du bien-être des enfants, elle permet de proposer une offre d'accueil adaptée aux attentes des familles du Grand Chalonnais.



SOMMAIRE

- 4 arrêt sur image
- 6 on en parle
- 9 à votre service
- 10 **À LA LOUPE**
étudier dans le Grand Chalonnais
- 17 regards sur l'économie
- 20 51 communes
- 22 vous avez du talent
- 24 comment ça marche
- 26 expression politique
- 27 vos questions, nos réponses
- 28 par ici les sorties



- FESTIVAL

© Christophe Raynaud De Lage - Le Théâtre du Pissenlit



LES UTOPIKS POUR PETITS ET GRANDS ! -

Véritable vivier d'effervescence artistique, ce temps fort est LE moment pour les tout-petits et les plus grands pour passer du temps dans cette immense cabane qu'est l'Espace des Arts, la (re)découvrir et se l'approprier pour de vrai. Spectacles, concerts, boum, performance participative et dansée, ateliers sont proposés pour rendre l'expérience joyeuse, réconfortante, complète et immersive.

Espace des Arts du mardi 28 mars au vendredi 7 avril 2023. ▀





MOBILITÉS DOUCES : DANS L'AGGLO, LE VÉLO A LE VENT EN POUPE

Depuis plusieurs années, le Grand Chalon investit dans le développement des mobilités douces afin de réduire les émissions de CO₂. Pour 2023, de nouveaux aménagements sont dans les cartons. ▀

Un certain nombre de Grands Chalonnais ont déjà sauté le pas et utilisent le vélo pour leurs déplacements quotidiens. D'autres hésitent encore, mais pourraient se laisser convaincre par les nouveaux itinéraires qui verront le jour prochainement. « De 2019 à 2026, le Grand Chalon investit 4 millions d'euros pour atteindre 88 km de voies dédiées au vélo entre les communes de l'Agglomération », précise Karine Plissonnier, vice-présidente chargée des mobilités et des transports.

FACILITER L'USAGE QUOTIDIEN DU VÉLO

L'un des objectifs du Schéma directeur cyclable de l'Agglomération est de raccorder la ville-centre aux communes de la première couronne. Avec davantage d'itinéraires, les trajets domicile-travail seront plus accessibles aux salariés du bassin chalon nais. Ainsi, après la piste cyclable entre Saint-Marcel et Chalon, de nouveaux aménagements sont prévus avant l'été. La pose de la passerelle cyclistes-piétons sur la Corne le 1^{er} décembre dernier a marqué la fin des aménagements cyclables du quai Bellevue permettant de relier Chalon aux communes de Saint-Rémy, Lux et Sevrey alors qu'à Châtenoy-le-Royal, il est prévu de créer une voie cyclable avec la ZAC de la Tuilerie à Dracy-le-Fort. Enfin, c'est du côté de la rue René-Cassin à Chalon qu'il est envisagé

d'aménager une piste cyclable qui passera devant le Mégarama et Décathlon permettant de relier la gare à la zone sud-est où se trouvent de nombreuses entreprises et commerces. En effet, de plus en plus d'entreprises soutiennent les déplacements à vélo de leurs salariés. Pour preuve le succès du 2^e challenge de la mobilité en septembre dernier.

“ **300 vélos électriques seront disponibles en location à la Maison du vélo.** ”

CHALLENGE DE LA MOBILITÉ : PARTICIPATION EN HAUSSE

Ce sont en effet 19 entreprises et 3 collectivités du territoire soit 530 personnes qui se sont lancées dans le challenge de la mobilité BFC, porté localement par le Grand Chalon. Elles ont pleinement répondu aux objectifs de cette opération visant à encourager les alternatives à l'utilisation de la voiture individuelle lors des trajets domicile-travail. De l'agence immobilière à la PMI en passant par les établissements de santé et les collectivités, les salariés ont ainsi parcouru 80 000 km « décarbonés » du 19 au 25 septembre 2022.

UNE MAISON DU VÉLO AU PRINTEMPS

Elle devrait ouvrir au printemps dans l'ancien restaurant Maître Pierre, place de la Gare à Chalon. Porté par le Grand Chalon, ce projet vise à donner accès au plus grand nombre au vélo électrique qui reste un investissement. Avec 150 vélos proposés à la location dans un premier temps, puis 300 à terme, les Grands Chalonnais pourront découvrir la pratique du vélo urbain et du VTC électrique. ▀



Les infos 100 % locales du Grand Chalonnais

Retrouvez les actualités de l'Agglomération,
les rendez-vous et les informations utiles à votre quotidien.



ENVIRONNEMENT

13 000 arbres à SaôneOr

La protection de l'environnement et la préservation de la biodiversité sont des impératifs pour le Grand Chalonnais qui les a inscrits dans les priorités du Projet de territoire 2021-2026. Dans la zone SaôneOr, l'accompagnement et l'accueil des entreprises du Grand Chalonnais se font avec la prise en compte des enjeux écologiques et de la préservation de la qualité de vie. Ainsi, ce sont plus de 13 000 arbres qui sont en cours de plantation sur les 30 ha destinés à créer la coulée verte de SaôneOr. Plusieurs essences ont été choisies pour préserver la biodiversité, les paysages et le cadre de vie des habitants et des travailleurs sur le site.

—
Mission développement économique

Tél. : 03 85 90 00 54



MAISON D'ASSISTANTS MATERNELS

Le Grand Chalonnais lance un incubateur

L'incubateur vise à permettre aux assistants maternels de tester leur projet de « Maison d'assistants maternels » en conditions réelles. L'incubateur accueillera 2, 3 voire 4 assistants maternels dans un lieu adapté avec les enfants gardés à leur domicile. Le Grand Chalonnais met à disposition (avec calcul d'une redevance) l'intégralité de l'équipement : meubles à langer, jouets, lits... Les assistants maternels seront accompagnés par des animateurs de relais petite enfance formés à la création de ce type de projet (accompagnement et soutien en vue de leur projet de MAM, etc.). L'accompagnement permettra également aux assistants maternels de mieux appréhender le travail en équipe.

—
Direction de la Petite Enfance

Tél. : 03 85 93 85 27



ÉCONOMIES D'ÉNERGIE

5 copropriétés et 285 logements rénovés

Porté par le Grand Chalonnais, le Programme d'intérêt général en faveur de la « rénovation énergétique des copropriétés pilotes » a permis d'accompagner **5 résidences (tour des Aubépains, résidences Les Capucins, Bellevue, Jean Thiébaud et Rempart Saint-Vincent)** depuis 2016 et de contribuer à la résorption de la précarité énergétique de 285 foyers. Quatre copropriétés sur 5 ont engagé des travaux permettant l'obtention du label bâtiment basse consommation (BBC) rénovation (soit entre 38 et 48 % de baisse de la consommation énergétique), la 5^e atteignant au minimum 35 % de gain énergétique. Au total, les travaux se sont élevés à **6,8 millions pour des aides attribuées à hauteur de 3 millions d'euros.**

—
Espace Habitat Conseil. Tél. : 03 58 09 20 45

Corinne Plantin

Éducatrice de jeunes enfants à la crèche
Les Petits Mousses à Chalon-sur-Saône



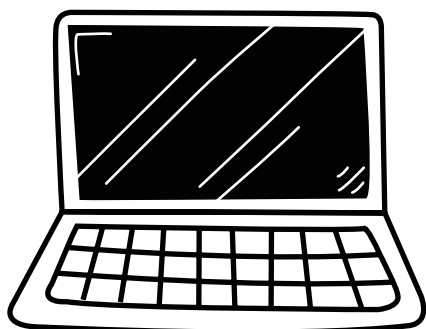
- 1. Pourquoi avoir choisi de travailler auprès des tout-petits ?** Ma mère étant assistante maternelle, cela a conforté mon choix de travailler auprès d'enfants. Après le bac, j'ai étudié à l'IRTS de Marseille où j'ai obtenu mon diplôme d'éducatrice de jeunes enfants. Je suis arrivée à Chalon en 1994 où j'ai été recrutée à la crèche de l'Hirondelle rue de la Trémouille. En 2011, j'ai intégré la structure des Petits Mousses aux Aubépins.
- 2. Qu'est-ce qui vous plaît le plus dans ce métier ?** L'essentiel est de garantir une qualité d'accueil aux enfants et aux familles. Répondre à leurs besoins, les accompagner, faire avancer le projet éducatif avec l'équipe. C'est aussi travailler avec des partenaires extérieurs. Mon rôle est d'assurer la continuité de direction en l'absence de la responsable. Gérer le travail administratif et le bon fonctionnement de la structure. Les valeurs professionnelles et humaines sont une force de travail incontestable.
- 3. Quelles qualités sont importantes pour travailler en crèche ?** Il faut faire preuve d'écoute, d'observation, de bienveillance et de non-jugement, et savoir instaurer un climat de confiance entre les parents, les enfants et l'équipe.
- 4. Vous avez participé à la démarche qualité lancée par le Grand Chalon. Qu'en avez-vous retiré ?** J'ai intégré le groupe de réflexion sur les conditions de travail dans le but de faire reconnaître et évoluer nos métiers au bénéfice des professionnels de la petite enfance et des enfants.
- 5. Que dire à celles et ceux qui souhaitent s'engager dans ce métier ?** Je leur conseillerais d'effectuer plusieurs stages dans les structures petite enfance afin de leur permettre de faire le bon choix avant de s'engager dans ce métier qui nécessite des compétences indispensables, et qu'avant tout ce métier est une VOCATION. ■

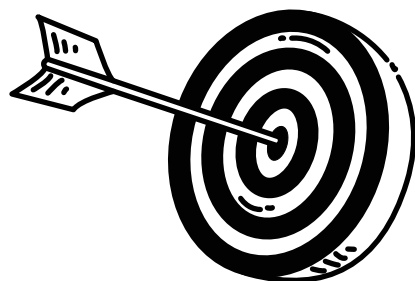


ÉTUDIER

DANS LE GRAND CHALON LA CLÉ POUR RÉUSSIR

Les lycéens qui souhaitent s'engager dans des études supérieures ont jusqu'au 9 mars 2023 pour s'inscrire sur Parcoursup. Pour les aider à faire leur choix, le dossier du magazine met un coup de projecteur sur quelques-unes des nombreuses formations proposées dans le Grand Chalon. Pour aller plus loin et trouver la voie qui correspond à vos aspirations, le site guidedeletudiant.fr peut vous donner la liste exhaustive des formations du bac +1 au bac +8.





Un campus à taille humaine



2 500

ÉTUDIANTS

100

FORMATIONS

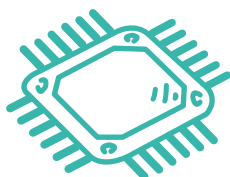
Le Grand Chalon a de nombreux atouts pour séduire les futurs bacheliers au regard de la diversité et de la vitalité de ses formations d'enseignement supérieur.

« Notre volonté est de soutenir la création de formations qui répondent aux besoins des étudiants et des entreprises du territoire. L'ouverture à la rentrée 2022 du diplôme d'ingénieur big data et intelligence artificielle portée par le Cnam avec les Arts et Métiers et le pôle formation UIMM Bourgogne 21-71 en est une belle illustration », se réjouit Sébastien Ragot, vice-président du Grand Chalon chargé de l'enseignement supérieur. « La formation est dispensée au sein de l'Usinerie et forme les futurs ingénieurs dont beaucoup d'entreprises ont besoin dans la région et plus largement dans l'est de la France. »

Ces nouvelles formations dans le numérique incarnent l'ambition du Grand Chalon pour l'insertion des jeunes diplômés au cœur du tissu économique local.

AGENDA PORTES OUVERTES

Portes ouvertes de nombreux établissements : 25 février 2023, voir liste sur le site guidedeletudiant.fr



UN CYCLE COMPLET EN INFORMATIQUE ET NUMÉRIQUE

Depuis trois ans, c'est un cycle de bac à bac +5, qui est accessible aux lycéens ou aux étudiants post-bac. À l'initiative de la création d'une licence informatique générale, le Grand Chalon offre aux jeunes de nouveaux débouchés dans des métiers recherchés dans l'industrie, mais aussi dans les administrations et services publics. L'autre point fort de ce cursus est la possibilité d'intégrer, au terme des trois ans, les formations d'excellence dispensées par l'Institut Image Arts et Métiers, reconnu pour son expertise par les ingénieurs du monde entier. Le master ingénierie numérique fait partie d'un ensemble de formations unique en France : la formation mana-

gement des technologies interactives 3D (MTI3D). Avec une équipe pédagogique de haut niveau, ce master forme des experts de ces technologies innovantes. En connexion avec le monde professionnel, les étudiants ont l'opportunité de nouer des partenariats avec des universités et des laboratoires de recherche internationaux dans tous les domaines (industrie, bâtiment, santé...) (voir le témoignage d'Éloïse page 15).

L'ALTERNANCE, UN PARCOURS DE CHOIX

L'alternance prend désormais toute sa place : de nombreux établissements l'ont mis en place sur le territoire, de l'agriculture au commerce, en passant par la logistique ou la mécanique. Dans les métiers du commerce, des RH et de la gestion, la CCI propose ainsi **5 formations en alternance à Chalon, dont un nouveau master ressources humaines pour la rentrée 2023**. Accessible après un bac +3, la formation est gratuite pour l'alternant en contrat d'apprentissage ou de professionnalisation (portes ouvertes, Smartcampus Chalon 1, avenue de Verdun, les 28/01 et 25/02). À noter également le récent diplôme « **manager de la chaîne logistique** » à l'EGC Centre Est qui forme en deux ans les spécialistes de la supply chain (voir parcours page 15). Enfin, autre nouveauté, la création d'un BTS assurance en alternance par l'entreprise Webhelp avec le CFA de Mercurey.

INDUSTRIE : TROIS NOUVELLES LICENCES À LA RENTRÉE

Le pôle formation UIMM Bourgogne 21-71 va proposer avec le CNAM, **3 licences professionnelles conception et amélioration de processus et procédés industriels (CAPPi)** qui se déclinent en 3 parcours en alternance : un parcours en innovation produit process - fabrication additive ; un parcours en industrie du futur et un parcours en *Lean manufacturing*. Deux bac +5 sont également en projet : un master design industriel et un master *Lean*. Ces nouvelles formations permettent de répondre aux besoins des entreprises en les accompagnant vers les nouvelles technologies et offrent aux jeunes la possibilité d'accroître leurs compétences techniques après un bac +2. ▶

www.formation-industries-2171.com

et lors des portes ouvertes :

28 janvier de 9h à 16h et 25 février de 9h à 16h.

POUR DES CONSEILS PERSONNALISÉS SUR L'ORIENTATION

> CIO

4, rue Jules-Ferry
71100 Chalon-sur-Saône
Tél. : 03 85 90 93 00
cio.chalon@ac-dijon.fr

> Service public régional de l'orientation (SPRO)

bourgogne-franche-comte.cleor.org

et des emplois dans les PME locales



Parcours d'étudiants

Marius Bernard

En 2^e année à l'IUT de Chalon

Originaire d'une commune près de Beaune, Marius est à 19 ans en 2^e année de BUT génie industriel et maintenance (Bachelor universitaire de technologie) après un bac STI2D. C'est lors des portes ouvertes qu'il a découvert les formations de l'IUT de Chalon et a choisi la maintenance. Après une première année « classique », il suit les cours en alternance : « Nous sommes très bien accompagnés par les enseignants, notamment dans la promo d'alternance. D'ailleurs j'ai eu le choix de l'entreprise et j'ai pu opter pour Framatome à Saint-Marcel. Je savais que c'était une belle entreprise et je n'ai pas été déçu. Si je sais que je n'aurai pas de difficultés à trouver un poste après le diplôme, je pense peut-être continuer mes études en école d'ingénieurs. »

+ d'infos : iutchalon.u-bourgogne.fr

Élisabeth Vanneque

En 3^e année à l'IFSI de Chalon-sur-Saône

En stage à l'hôpital William Morey, la jeune femme termine cette année sa formation à l'IFSI. Aide-soignante près de Chagny, elle a souhaité évoluer et acquérir davantage de responsabilités. « À l'IFSI, nous sommes très bien accompagnés, les enseignements sont réalisés par des professionnels de santé et nous bénéficions de la simulation en réalité virtuelle, pour la transfusion sanguine par exemple, qui nous permet de mieux comprendre et d'acquérir les compétences plus rapidement. » Par la suite, la jeune femme souhaite travailler en hématologie et oncologie car « c'est un service où l'on se sent utile, il faut beaucoup de bienveillance et d'empathie envers les patients ».

+ d'infos : ifsi-duchalonnais.fr



Sorties, bons plans : la vie étudiante prend des couleurs

Si le développement de nouvelles formations est une priorité du Grand Chalon, la collectivité s'active aussi du côté de la vie étudiante.

Concerts au Conservatoire, à LaPéniche ou à l'Arrosoir, pièces de théâtre ou spectacles à l'Espace des Arts, au Réservoir ou au Piccolo, sans oublier pour les plus sportifs le Marathon des vins de la Côte chalonnaise ou les festivals dans les communes, les occasions de sorties ne manquent pas dans le Grand Chalon.

NOUVEAU : LE CHÉQUIER ÉTUDIANT

Pour cette année de test, ce sont près de 1000 étudiants, inscrits en première année d'études, qui ont reçu le chéquier étudiant, sorte de pass culture, sport & loisirs. Ils pourront découvrir, grâce à des réductions et des gratuités, une dizaine d'activités du territoire.

L'ÉVÉNEMENT ÉTUDIANT : UN INCONTOURNABLE

À chaque rentrée, les élèves des établissements se retrouvent lors de l'Événement étudiant, qui évolue d'année en année. Le 29 septembre dernier, les élèves de première année ont alterné pique-nique gratuit sur fond sonore puis jeux extérieurs. Objectif : s'amuser et se rencontrer. Enfin, comme chaque année, tous les étudiants se sont retrouvés à LaPéniche pour une soirée concert et un laser game.

LE RÉFLEXE « GUIDE DE L'ÉTUDIANT »

Pour trouver des informations pratiques, la liste des établissements d'enseignement supérieur et le panorama des formations proposées, il suffit de consulter le site [14 | N°93 | NOUS Janvier Février Mars 2023](http://guidede-</p>
</div>
<div data-bbox=)



Éloïse Minder

Étudiante doctorante à Arts et Métiers ParisTech

Après un BTS génie optique, Éloïse a fait une école d'ingénieurs en alternance à Saint-Étienne qui lui a permis d'intégrer Framatome. Attirée par la recherche, elle décide de poursuivre ses études et intègre en 2020 le master management des technologies interactives 3D (MTI3D) de l'Institut Image de Chalon-sur-Saône. Souhaitant créer sa propre entreprise dans le domaine de la réalité virtuelle appliquée aux interactions sociales, Éloïse a bénéficié du réseau du PEPITE BFC qui soutient les étudiants qui souhaitent entreprendre. Elle bénéficie également d'une bourse régionale pour financer sa thèse et de l'accompagnement des enseignants chercheurs d'Arts et Métiers réunis aujourd'hui au sein de l'Usinerie.

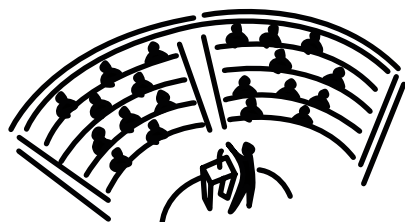
+ d'infos : artsetmetiers.fr/fr/institut/chalon-sur-saone

Cyndie Ondet

En bac +5 « manager de la chaîne logistique » à l'EGC Centre Est

Après un bac +3 à l'EGC de Bourg-en-Bresse, Cyndie a choisi de poursuivre sa formation durant deux ans avec le diplôme « manager de la chaîne logistique » proposé par l'EGC Centre Est et le Cnam. Ce diplôme est particulièrement en phase avec les besoins du tissu économique qui bénéficie de la situation géographique idéale du Grand Chalon. À 22 ans, la jeune femme, qui est en alternance chez un prestataire logistique dans l'Ain, a trouvé sa voie après un stage chez Renault Trucks. « La logistique est un univers aux multiples "métiers", avec des possibilités de se former en interne et de progresser. À l'EGC, nous avons des cours sur des thèmes variés (achats, gestion, comp-ta...) par des professionnels de la logistique et du conseil en entreprises, mais aussi des cas concrets et innovants. Pour ma part, j'ai eu la chance de faire des stages très formateurs et d'avoir rapidement des responsabilités. » À noter, les étudiants sont accompagnés dans leur recherche d'entreprise et trouvent rapidement un emploi après l'obtention du diplôme.

+ d'infos : egc-centrest.fr



letudiant.fr qui met en lumière de nombreuses informations et actualités pour mener sa scolarité aussi sereinement et agréablement que possible.

STUDIN : UN NOUVEAU RÉSEAU SOCIAL

Depuis la rentrée 2022, le Grand Chalon propose Studin, une application mobile qui permet aux étudiants d'avoir accès à de nombreuses infos sur la vie étudiante et de pouvoir interagir entre eux grâce à une messagerie instantanée.

Plus d'infos sur guidedeletudiant.fr.



L'ŒIL D'EMMANUELLE DUPUIT

Vice-présidente chargée de la culture et du développement de la vie étudiante

« Le Grand Chalon renforce ses actions pour soutenir la vie étudiante avec l'objectif d'augmenter l'attractivité du territoire et d'attirer 3 000 étudiants d'ici à 2030, contre 2 500 aujourd'hui. »

**25
février
2023**

JOURNÉE PORTES OUVERTES



- ◆ établissements d'enseignement supérieur
- ◆ lycées
- ◆ organismes de formation

TÉLÉCHARGEZ



LE RÉSEAU SOCIAL
DES ÉTUDIANTS

INFO ET HORAIRES PAR ÉTABLISSEMENT SUR :
[guidedeletudiant.fr](https://www.guidedeletudiant.fr)

Le **GrandChalon**

Agglomération

Inauguration de l'Usinerie

Le 24 novembre dernier, élus et partenaires ont inauguré le nouveau pôle d'innovation et de digitalisation pour l'industrie dans l'ancien moulin de la Sucrierie, l'un des plus anciens bâtiments industriels de France.



L'Usinerie a été inaugurée le 24 novembre 2022

L'essor du numérique, particulièrement ces dix dernières années, bouleverse notre quotidien, mais aussi celui des entreprises. La **transformation numérique** est à la fois un enjeu et une réponse concrète des entreprises pour continuer d'être attractives et compétitives.

LIEU RESSOURCE

L'Usinerie est un lieu ressource porté par le Grand Chalon et cofondé par le Cnam Bourgogne-Franche-Comté, l'Institut Image des Arts et Métiers, l'UIMM 71 et l'Usinerie Partners.

Concrètement, l'Usinerie réunit en son sein **les experts de la transformation numérique, équipements technologiques de pointe, étudiants du supérieur et chercheurs** sur plus de 4 000 m² dédiés aux technologies de la digitalisation.

UN ATOUT D'ATTRACTIVITÉ ET DE DÉVELOPPEMENT ÉCONOMIQUE

Pour Sylvie Trapon, vice-présidente chargée du numérique et présidente

de l'Usinerie Partners, « **les objectifs de l'Usinerie sont d'accroître la compétitivité des entreprises et renforcer l'attractivité du territoire.** Cela se concrétise à la fois par l'offre d'accompagnement des entreprises vers la digitalisation – Protée'IN (partager, réseauter, orienter, transformer, engager les entreprises industrielles vers le numérique) – proposée par l'Usinerie Partners et la formation des futurs talents du digital par le Cnam, Arts et Métiers et l'UIMM 71. »

La synergie entre les membres fondateurs est la base de l'efficacité du projet ambitieux qu'est la transition digitale des entreprises, en particulier des entreprises industrielles. ▀

—
www.lusinerie-grandchalon.com

◆ EN SAVOIR PLUS :



Sylvie Trapon, vice-présidente chargée du numérique et présidente de l'Usinerie Partners

“
Accroître la compétitivité des entreprises et renforcer l'attractivité du territoire
”

12,5 M€
budget

6,4 M€
de subventions





1823

Construction d'un moulin à vapeur pour moudre le blé qui devient une huilerie à colza en 1844



Vue de Chalon © Étienne Raffort 1837, musée Denon

1890-1938

Période faste de production et modernisation de la sucrerie par Jean Balland-Brugneaux dès 1924

1861

Jean-Baptiste Champennois transforme le moulin en sucrerie et construit une raffinerie



© Musée Nicéphore Niépce

CHRONOLOGIE : DU MOULIN À L'USINERIE



© 28F138 - Archives de Chalon

L'explosion d'un train de munitions en gare de Chalon provoque de nombreux dommages. En 1945, la Sucrerie rouge cesse son activité de raffinerie.



© 28F140 - Archives de Chalon

1944

1954

La production atteint 10 000 tonnes de sucre / 600 ouvriers sur le site



© Musée Nicéphore Niépce



1965

La Sucrierie de Chalon cesse de produire en raison de l'éloignement des sites de culture de betteraves



© Musée Nicéphore Népce

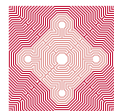
2005



© Le Grand Chalon

Le Grand Chalon crée Nicéphore Cité, un pôle économique autour des technologies de l'image, du son et de la réalité virtuelle adossé à une SEM éponyme

Le moulin est protégé au titre des monuments historiques



MONUMENT HISTORIQUE

2012

2017

Le Grand Chalon lance un concours d'architectes pour réhabiliter le moulin et créer un pôle dédié à la transformation numérique des entreprises industrielles



© Wurpts

2022

Inauguration de l'Usinerie



1994

L'entreprise est rachetée puis ferme ses portes

1997

La ville de Chalon rachète le site de 11 ha



ÇA SE PASSE PRÈS DE CHEZ VOUS

SAMPIGNY-LÈS-MARANGES

LA COMMUNE REÇOIT LE LABEL APICITÉ

Ce sont les actions de la commune en faveur de la protection des abeilles qui lui ont permis de recevoir cette distinction nationale le 6 décembre dernier au Palais d'Iéna. Le comité de labellisation APicité a salué la démarche globale de la commune qui a mené un inventaire de la biodiversité en lien avec la Ligue pour la protection des oiseaux et déjà installé 3 ruches. Une belle reconnaissance pour la plus petite commune du Grand Chalon et ses 150 habitants.



SAINT-RÉMY

UNE PASSERELLE PIÉTONS-CYCLES SUR LA CORNE

C'est une passerelle destinée aux piétons et aux cyclistes qui a été installée le 1^{er} décembre dernier en remplacement du pont de la Corne. Ce nouvel équipement permet de soutenir le développement des mobilités douces et de relier les communes du sud de l'agglomération à la ville centre. Il s'inscrit dans le cadre du Schéma directeur cyclable du Grand Chalon. Le coût global des travaux comprenant le coût de la réfection du quai Bellevue s'élève à 645 000 € HT soutenus à hauteur de 460 000 € par l'État, la Région et le Département.



EN SAVOIR PLUS :



SAINT-MARCEL**« PETITS PAS, GRANDS PAS » DÉMÉNAGE ET DEVIENT « LA CABANE »**

Le lieu d'accueil enfants-parents « Petits pas grands pas » a déménagé au 2, rue de la Villeneuve, dans la Maison Germaine Tillion. Si l'espace a changé, le concept du LAEP reste le même. La Cabane est un espace pour jouer, parler, faire une pause, rencontrer d'autres adultes, d'autres enfants et partager ses expériences de parent. Ce lieu est gratuit, sans inscription.

**ÉPERVANS****OUVERTURE D'UN ORCHESTRE À L'ÉCOLE**


Depuis septembre, l'école d'Épervans a intégré le dispositif « orchestre à l'école » porté par le Conservatoire du Grand Chalon en partenariat avec l'Éducation nationale. Les écoliers d'Épervans s'initient ainsi aux instruments de la famille des bois (saxophones, clarinettes, hautbois) avec un volet « lutherie expérimentale ». Trois orchestres ont déjà vu le jour sur le territoire : percussions à l'école Romain Rolland, instruments en cuivre à l'école Pablo Neruda à Chalon-sur-Saône et en 2018 un orchestre d'instruments à cordes à l'école Gustave Courbet à Champforgeuil.





LAURENCE GROSSELIN

DIRECTRICE GÉNÉRALE
DE
**L'USINERIE
PARTNERS**

Après plus de 25 ans dans l'industrie, c'est un nouveau défi que Laurence Grosselin relève aujourd'hui en tant que directrice générale de l'Usinerie Partners, une société qui accompagne les entreprises dans leur digitalisation. 

Laurence Grosselin a toujours eu le goût des sciences et des défis : après une maîtrise de physique-chimie à Lyon, elle se lance dans des études d'ingénierie en matériaux composites et mécanique à Chambéry, un cursus qui attirait peu les jeunes femmes à l'époque. « L'industrie n'attirait pas les jeunes, en particulier les femmes. Malheureusement, en 2022, son attractivité reste encore insuffisante. Pourtant, l'industrie est un secteur innovant et orienté vers le développement durable. Nous ne sommes plus à l'époque de *Germinal* ! » La jeune diplômée choisit ensuite de développer ses compétences techniques en devenant responsable du bureau d'études de Rivory Joanny, qui fabriquait des cordes d'alpinisme. « Je pratiquais l'escalade, donc j'étais amenée à tester les cordes, dont des prototypes, au labo mais aussi sur le terrain, en extérieur ! Une expérience passionnante et très enrichissante ! »

INDUSTRIE ET LEADERSHIP

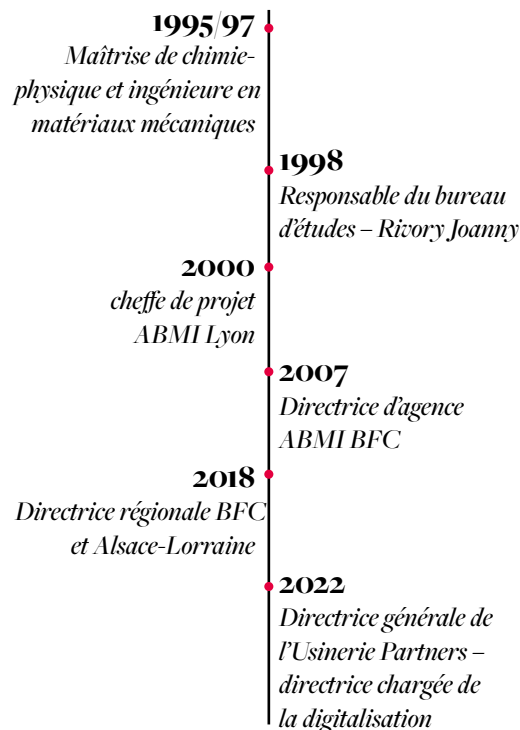
Laurence Grosselin s'installe ensuite à Lyon, où elle intègre le groupe ABMI, une société d'ingénierie multi-spécialiste. Première femme cheffe de projet dans l'entreprise, la jeune ingénieure dirige des équipes, et prend rapidement la responsabilité de deux plateaux techniques pour les clients Irisbus et Renault Trucks, représentant 50 collaborateurs au total. « J'ai toujours apprécié tout ce qui a trait au management, notamment fédérer et faire progresser les équipes, tout comme travailler avec des clients industriels. » C'est d'ailleurs ce qui l'anime aujourd'hui en tant que directrice générale de l'Usinerie Partners.

DE LYON À CHALON : CHANGEMENT DE VIE

En 2007, Laurence Grosselin se voit proposer la direction d'un bureau d'études racheté par le groupe ABMI à Chalon-sur-Saône. Séduite par l'opportunité professionnelle, elle s'installe avec sa famille à Givry, où elle apprécie son nouveau cadre de vie. « Nous avons franchi le cap et ici, nous avons trouvé une très bonne qualité de vie, un équilibre professionnel grâce à la proximité de la gare TGV et de l'A6 ». Interrogée sur l'équilibre qu'elle a réussi à atteindre entre sa carrière et sa vie personnelle, Laurence Grosselin ne regrette rien : « Il faut être très organisée et savoir s'adapter quand on a des enfants en bas âge, mais c'est tout à fait faisable. » En tant que directrice, elle développe pendant une dizaine d'années le centre d'ingénierie d'ABMI Bourgogne, avant d'élargir son périmètre jusqu'à l'Alsace-Lorraine en devenant ainsi directrice régionale Est. Après plus de vingt ans au sein du groupe, la dirigeante a choisi de relever un

« **Nous proposons un accompagnement individualisé à chaque entreprise.** »

REPÈRES



nouveau défi en rejoignant l'Usinerie Partners, une société d'économie mixte soutenue par le Grand Chalon.

L'EXPÉRIENCE AU SERVICE DES INDUSTRIELS

En prenant les rênes de l'Usinerie Partners, Laurence Grosselin a choisi de mettre son expérience dans l'industrie au service des entreprises industrielles dans leur transformation digitale. « Dans le cadre de notre offre Protée'IN, nous organisons des événements, des formations sur mesure et proposons aux entreprises un accompagnement personnalisé sur leurs projets numériques. » Le digital concerne tous les services, les solutions sont multiples et surtout adaptables à chaque structure : « Globalement, il s'agit de collecter, traiter et diffuser les bonnes informations de manière ciblée en temps réel à la bonne personne. » ■

— www.lusinerie-grandchalon.com

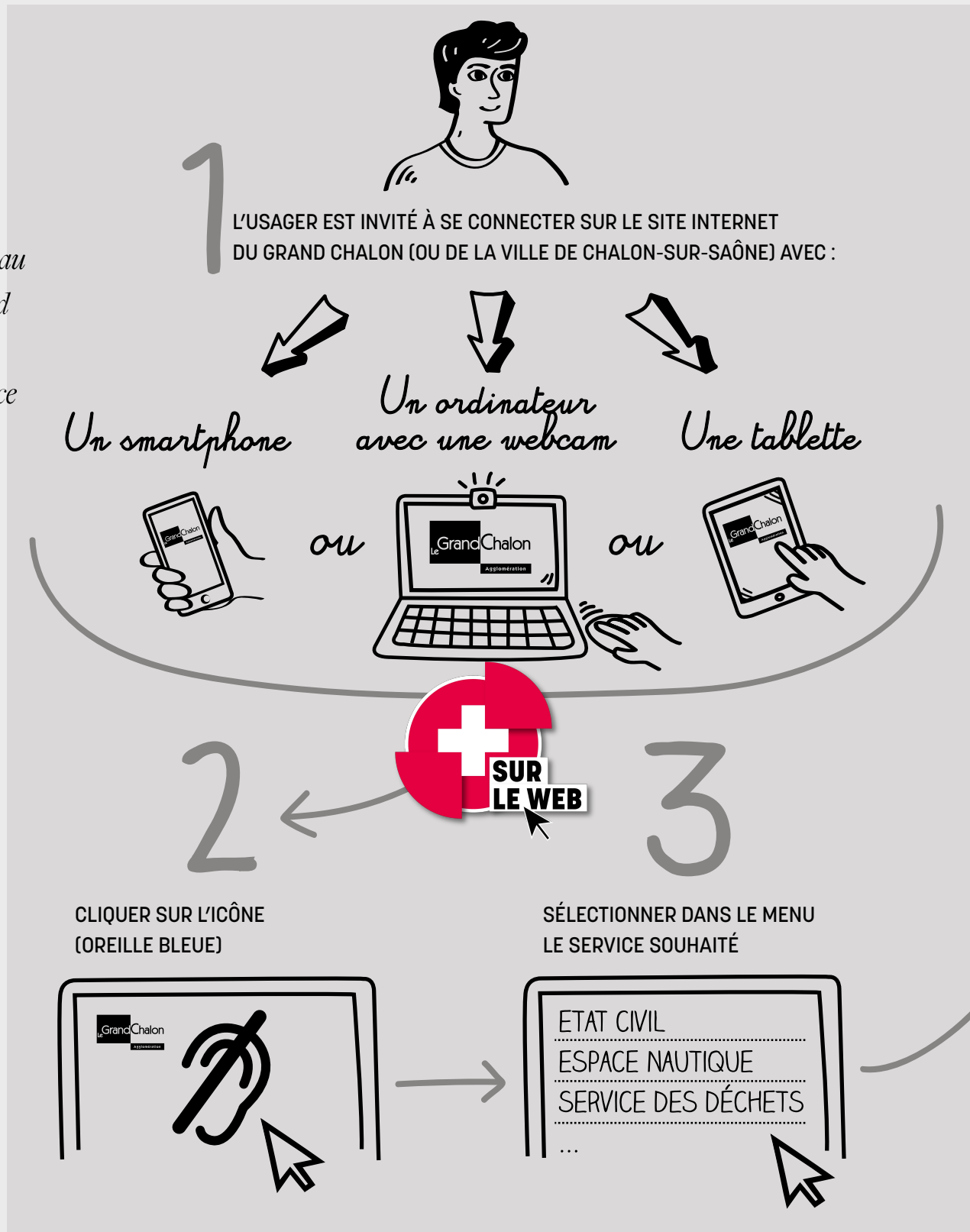
11, rue Georges-Maugey Chalon-sur-Saône

03 85 42 06 55 - contact@lusinerie-partners.com

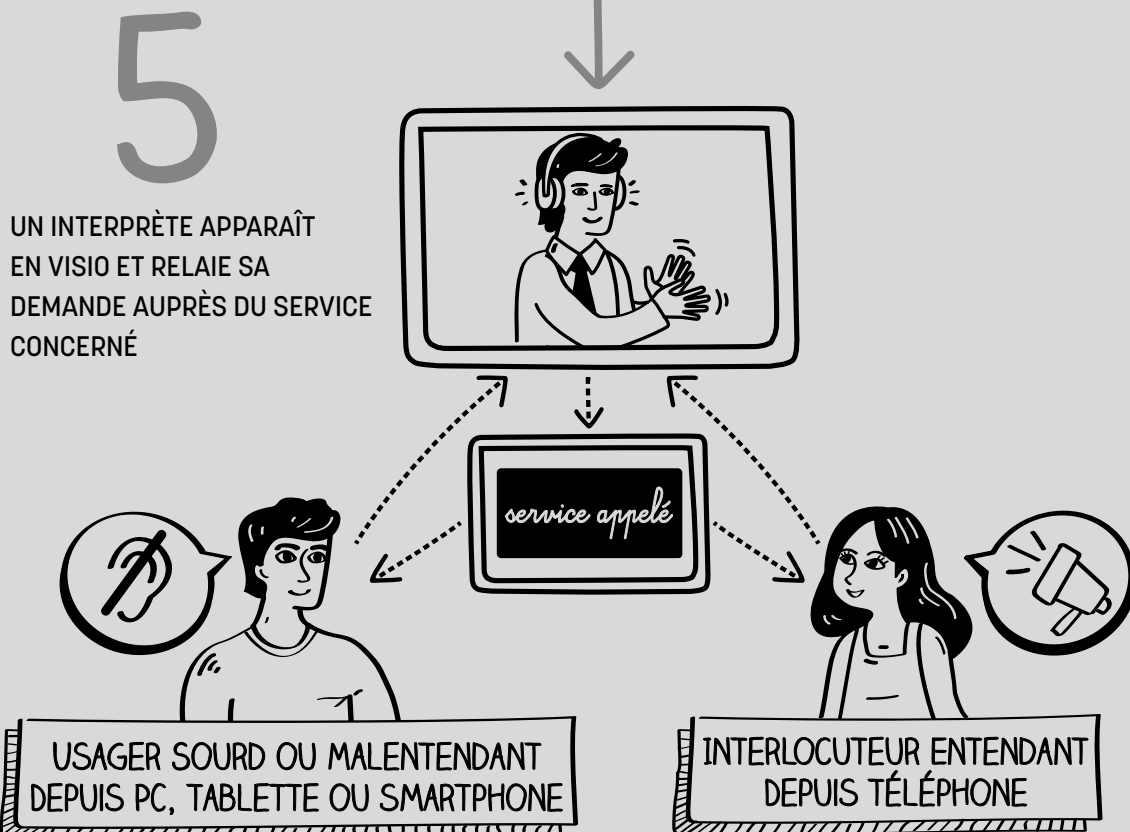
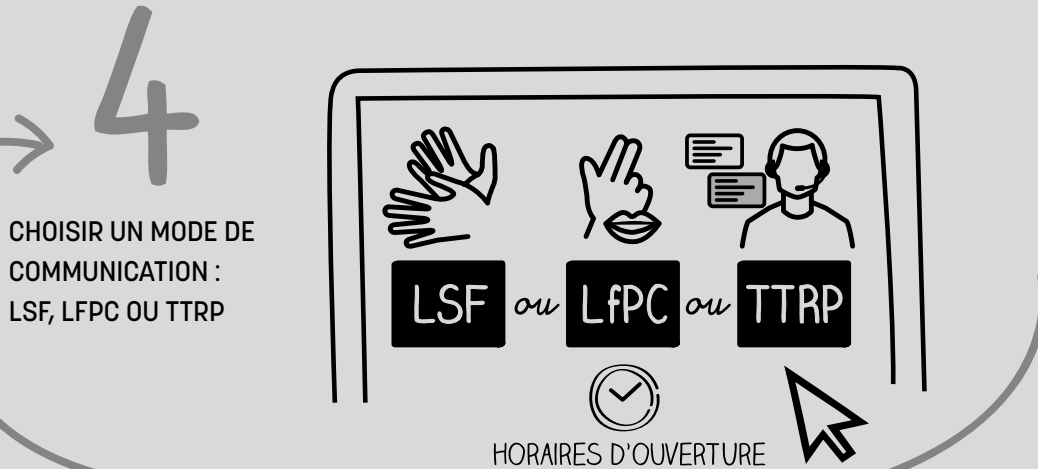
L'ACCESSIBILITÉ TÉLÉPHONIQUE SOURDES, MALENTENDANTES



Afin de faciliter l'accès au service public, le Grand Chalon et la ville de Chalon mettent en place un accueil téléphonique pour les personnes sourdes, malentendantes et sourdes-aveugles.



POUR LES PERSONNES ET SOURDES-AVEUGLES



Ce service est entièrement gratuit pour l'utilisateur. Il nécessite un réseau internet suffisamment performant (4G/5G ou wi-fi).

Les élus du Grand Chalon, constitués en groupes politiques, disposent d'un espace de publication d'information sur leur action, dans un esprit de transparence et de pluralisme démocratique.

LA TRIBUNE DU GROUPE

« COOPÉRATION GRAND CHALON »

Chères Grand-Chalonnaises, Chers Grand-Chalonnais,

En ce début d'année, malgré un contexte qui reste difficile, nous vous présentons à toutes et tous nos meilleurs vœux.

Espérons que 2023 nous réserve collectivement des jours plus enjoués et apaisés.

Pour notre Agglomération et l'ensemble de sa population, nous continuerons de proposer et de défendre avec force et conviction des politiques publiques plus solidaires et inclusives.

Il importe que nous menions les actions qui permettent de renforcer les droits de chacune et chacun à se loger et vivre dignement, à avoir accès aux loisirs, à la culture, au sport et à des services publics de qualité.

La crise actuelle a créé une baisse du pouvoir d'achat consécutive à la hausse du prix de l'énergie ainsi qu'à celle des produits alimentaires qui va mettre en difficulté certaines communes mais aussi une partie de la population qui est déjà dans une situation de précarité.

Dans le cadre de la relation entre le Grand Chalon et ses communes membres, le Pacte fiscal et financier, garant de l'harmonisation fiscale et financière du Grand Chalon, est

primordial. Il est actuellement toujours en cours de renégociation et fera l'objet de notre entière attention, tout particulièrement sur sa nature solidaire et coopérative ainsi que sur son processus d'élaboration. Nous veillerons ainsi à ce que ce pacte assure une répartition juste au sein de toutes les communes du Grand Chalon afin de leur permettre de financer leurs projets.

Enfin, nous continuerons d'exiger de la part de l'exécutif en place une prise en compte plus importante des problématiques de mobilité. Faciliter davantage les déplacements des personnes vulnérables et éloignées des services est une nécessité.

La récente élection de notre président, M. Stéphane Hugon, au sein du Bureau Communautaire démontre une reconnaissance du travail de notre groupe et notre succès à être porteur de propositions.

Toutes ces actions devront être menées dans une plus large concertation, associant l'ensemble des élus, des partenaires et associations, de la population. Pour faire vivre notre territoire et la démocratie.

Nous vous souhaitons à toutes, tous, une joyeuse année 2023.

S. HUGON, P. FOURNIER, T. BATHIARD, G. DESBOIS, S. LAGOUTTE, N. LEBLANC, C. LOUVEL, Y. NOEL, V. OBLED, P. RAGEOT, D. RETY, G. RIGAUD, P. THEVENIAUX, E. VALENTIM

Les propos et opinions exprimés dans le texte ci-dessus n'engagent que leurs auteurs.

Dis, pourquoi? comment? quand?

Quand il fait très froid, dois-je protéger mon compteur d'eau ?

Oui, si les compteurs sont la propriété du distributeur d'eau, il incombe à l'utilisateur d'en assurer la protection. Il est recommandé de protéger son compteur en le calfeutrant avec des plaques de polystyrène. Des protections adaptées sont également vendues dans les magasins de bricolage. Autre solution : remplir un sac avec des chips de polystyrène et le poser sur le compteur. Il faut éviter les matériaux absorbant l'humidité comme la laine de verre et le papier, mais aussi les matériaux organiques comme la paille ou les feuilles qui risqueraient de geler le compteur.

—
[www.legrandchalon.fr/ rubrique eau et assainissement](http://www.legrandchalon.fr/rubrique_eau_et_assainissement)

Où trouver le calendrier de collecte des déchets de ma commune pour 2023 ?

Il suffit d'aller sur le site legrandchalon.fr sur la page d'accueil et de cliquer sur l'image « 51 communes ». Ensuite, sur la carte, cliquez sur votre commune pour accéder au calendrier de collecte des déchets disponible en téléchargement.

—
Service Gestion des déchets

1, rue Paul-Sabatier 71100 Chalon-sur-Saône

Tél. : 03 85 43 37 65

contact@legrandchalon.fr



Quand les travaux de la route de Lyon se terminent-ils ?

Le chantier se terminera courant mars 2023 avec la réalisation de la bande cyclable et de la promenade piétonne côté Saône. La voirie est terminée mais la vitesse est réduite jusqu'à la fin du chantier. Certaines plantations ont été faites à l'automne, d'autres le seront d'ici la fin de l'hiver.

—
legrandchalon.fr

Tél. : 06 22 27 68 49



Parlez-nous !

COURRIER 23, avenue Georges-Pompidou CS90246
71106 Chalon-sur-Saône

TÉLÉPHONE 03 85 94 15 15

MAIL contact@legrandchalon.fr

SITE www.legrandchalon.fr

ET N'OUBLIEZ PAS DE COMMENTER SUR :



RETROUVEZ TOUS VOS MAGAZINES SUR :



Directeur de la publication Sébastien Martin
Directrice de Cabinet Stéphanie Pelletier
Rédacteur en chef Anne Moreaux
Ont participé à ce numéro Cécile Augoyard, Evan Lecuelle, Emmanuel Pagand, Sylvie Pinsonneaux
Photographies Jean-Luc Petit, Studio Piffaut, Nicolas Titre
Infographies Bruno Fouquet
Maquette Direction de la Communication
Impression SIB
Distribution La Poste
Dépôt légal 1^{er} trimestre 2023
Tirage 35 000 ex.
Imprimé sur papier 100% recyclé.



10-31-2036 / PEFC recyclé / Ce produit est issu de sources recyclées et contrôlées. / pefc-france.org

LES RENDEZ-VOUS À NE PAS MANQUER



LES OENORIRES

Les Oenorires font leur retour à travers le Grand Chalon diffusant une bonne dose d'humour millésimé accompagné de quelques verres de Givry – avec modération. Au programme de cette 10^e édition : Patrick de Valette, le clown fou des Chiches Capon, un plateau « Découvertes » avec Réda Seddiki et Hassan de Monaco et, entre autres, Jean-Jacques Vanier décrit ainsi par le *Figaro magazine* : « Il y a du Devos, du Desproges, du Fernand Raynaud ou du François Morel chez cet artiste. Difficile de ne pas être ému à la fin de ce one-man show formidable. » Rendez-vous en terre givro-tine ou San marciaux du 26 janvier au 4 février 2023.

OENORIRES.FR

LE MARATHON DES VINS DE LA CÔTE CHALONNAISE

Cette année, comme pour les précédentes éditions, le Marathon des vins de la Côte chalonaise part de Givry, arrive à Givry et traverse une bonne partie des vignobles de la Côte chalonaise... Un détail change et pas le moindre : le sens de la boucle. Qu'est-ce qu'ils sont joueurs, ces organisateurs ! Autre nouveauté : le 10 km est remplacé par un 8 km avec peu de dénivelé pour les novices et un 12 km pour challenger les habitués et leur faire découvrir un peu plus de vignobles. Ce qui ne change pas : les escargots, les pâtés en croûte, gougères, jambon persillé.

MARATHONDESVINDELACOTECHALONNAISE.FR



photo ©Maxim Bruchet



FESTIVAL CHEFS OP' EN LUMIÈRE

Du 27 février au 5 mars 2023, le festival Chef Op' revient à Chalon-sur-Saône pour le plus grand bonheur des cinéphiles. Preuve que le festival a fait sa place dans le monde du cinéma, 17 avant-premières seront programmées pendant cette semaine de festival. Parmi les 38 films programmés à l'Espace des Arts et au Mégamara, les festivaliers apprécieront des films grand public et du cinéma art et essai, des films de tous les continents et une dizaine de films français avec des acteurs comme Niels Schneider, Rebecca Marder, Nathalie Baye, Benjamin Lavernhe, Louise Bourgoin, Ariane Labed, Leïla Bekhti... À découvrir aussi : des masterclass, des conférences, une exposition exceptionnelle au musée Nicéphore Niépce, un ciné-concert et un concert de tango au Conservatoire du Grand Chalon... L'ensemble de la programmation sera dévoilée vers le 20 janvier 2023. Restez connectés.

WWW.FESTIVALCHEFSOP.FR

◆ janvier

07 | CONCERT

Mercurey
**Concert de la Maîtrise
 de la cathédrale d'Autun**
 ÉGLISE DE TOUCHES –
 19H30
animation2c.fr



13 | MENTALISME

Chalon-sur-Saône
Viktor Vincent
Mental Circus
 SALLE MARCEL SEMBAT –
 20H
.achalon.com

13 | LECTURE

Givry
Croq'Heure d'histoire
 MÉDIATHÈQUE – 17H15
bibliotheque@mairiede-givry.fr

15 | CHANSON FRANÇAISE

Saint-Marcel
Cha
 LE RÉSERVOIR – 18H
saintmarcel.com

18 | CONCERT JEUNE PUBLIC

Chalon-sur-Saône
**Des madeleines dans la
 galaxie**
*Expérience sensorielle
 à vivre en famille !*
À partir de 6 ans

PLATEAU DE L'AUDITORIUM –
 14H30, 15H30 ET 16H30
conservatoire.legrandchalon.fr

19>20 | LECTURE

Chalon-sur-Saône
Les Nuits de la lecture
 BIBLIOTHÈQUE JEUNESSE
bm-chalon.fr

20>21 | CIRQUE

Chalon-sur-Saône
Les hauts plateaux
 ESPACE DES ARTS
espace-des-arts.com

21 | BASKET

Chalon-sur-Saône
Élan Chalon – Évreux
 LE COLISÉE – 20H
elanchalon.com

26 | SANTÉ

Lans
Comment ça va bien ?
*Jeu collectif et saynètes
 théâtrales dans le cadre de
 la Semaine d'information
 sur la santé mentale*
 SALLE POLYVALENTE –
 18H30
Espace Santé Prévention :
03 85 46 14 57

27 | ÉVÈNEMENT

Chalon-sur-Saône
Nuit des conservatoires
 CONSERVATOIRE DU GRAND
 CHALON – DÈS 17H
conservatoire.legrandchalon.fr



La Nuit des conservatoires

◆ février

03>05 | NATATION

Chalon-sur-Saône
**Meeting national du Grand
 Chalon**
 ESPACE NAUTIQUE DU
 GRAND CHALON
cnchalon.fr

04 | HIP-HOP

Chalon-sur-Saône
La Battle de la grande tuerie
 LAPÉNICHE – 19H
lapeniche.org

05 | CONCERT

Chalon-sur-Saône
Les festives musicales
*Orchestre d'harmonie
 Saint-Rémy/les Charreaux*
 SALLE MARCEL SEMBAT –
 17H
réservations 03 85 48 37 97

06, 07 ET 09 | CONFÉRENCE

Mellecey
**Portraits des ducs et du-
 chesses de Bourgogne**
par Mathieu Pinette
 CHÂTEAU DE GERMOLLES –
 20H
chateaudegermolles.fr

08 | VISITE GUIDÉE

Chalon-sur-Saône
La petite souris va sortir
*Et si les enfants visitaient le
 musée en le photographiant
 comme s'ils étaient une
 petite souris ? Ils choisiront
 leurs cadrages et réaliseront
 un album.*

À partir de 8 ans

MUSÉE NICÉPHORE
NIÉPCE – 14H30
**servicedespublics.
niepce@chalonsursaone.
fr**

11 | BASKET

Chalon-sur-Saône
**Élan Chalon – Stade
Rochelais basket**
LE COLISÉE – 20H
elanchalon.com

12 | JAZZ

Saint-Marcel
Little Treme
LE RÉSERVOIR – 18H
saintmarcel.com

17 | SANTÉ

Givry
Comment ça va bien ?
*Jeu collectif et saynètes
théâtrales dans le cadre
de la Semaine d'informa-
tion sur la santé mentale*
SALLE POLYVALENTE –
19H30
**Espace Santé Prévention
03 85 46 14 57**

22 | SANTÉ

Givry
Don du sang
SALLE DES FÊTES – DE 8H
À 12H30
**mon-rdv-dondesang.efs.
sante.fr**

25 | CONCERT

Chalon-sur-Saône
Guadal Tejaz + Irnini Mons
**Garage psyché rock /
indie**
LAPÉNICHE – 20H30
lapeniche.org

26 | VISITE GUIDÉE

Chalon-sur-Saône
**Dimanche découverte :
l'Abattoir, un passé
industriel et un usage
contemporain**

*En lien avec l'exposition
« Du moulin à vapeur à
l'Usinerie »*

ABATTOIR – 15H
chalon.fr

**25.02 > 05.03 | ÉVÈNE-
MENT**

Chalon-sur-Saône
**Carnaval de Chalon-sur-
Saône**
Et sa grande fête foraine
À TRAVERS LA VILLE
carnavaldechalon.com

25 | ÉVÈNEMENT

Chalon-sur-Saône
Carnaband's show
LE COLISÉE – 14H30 ET
20H30
carnavaldechalon.com

♦ mars

05 | RANDONNÉE

Mercurey
La Mercurey
ETANG DU PONT LATIN
- DERNIERS DÉPARTS À
12H30
avenir-cycliste-chalonnais.fr

07 | CINÉ – DOCU

Saint-Marcel
Tu seras mère ma fille
LE RÉSERVOIR – 20H30
saintmarcel.com

07>10 | THÉÂTRE

Chalon-sur-Saône
L'Avare
ESPACE DES ARTS – 20H
espace-des-arts.com

09 | SALON

Chalon-sur-Saône
Salon de l'emploi
PARC DES EXPO – 9H-17H
legrandchalon.fr

11 | BASKET

Chalon-sur-Saône
Élan Chalon – Red Giants
Lille
LE COLISÉE – 20H
elanchalon.com

17->19 | SALON

Chalon-sur-Saône
Salon de l'habitat
PARC DES EXPO
entrée gratuite
legrandchalon.fr

19 | CONCERT

Givry
Concert flûte et violoncelle
*Hélène Dusserre et Raphaël
Jouan*
HALLE RONDE – 16H
animation2c.fr

24 | MUSIQUE

Chalon-sur-Saône
Jeanne Aded
ESPACE DES ARTS – 20H
espace-des-arts.com



31 | MUSIQUE

Chalon-sur-Saône
**Alice au pays des mer-
veilles**
*The Amazing Keystone Big
Band*
ESPACE DES ARTS – 19H
espace-des-arts.com

**JUSQU'AU 28.05 | EXPOSI-
TION**

Chalon-sur-Saône
**Du moulin à vapeur à l'Usi-
nerie**
ESPACE PATRIMOINE
chalon.fr

LE VRAI CINÉMA, EN GRAND
38 FILMS DONT 17 AVANT-PREMIÈRES

chefs Op' EN LUMIÈRE

FESTIVAL
DE CINÉMA

DU 27 FÉVRIER AU 5 MARS 2023
ESPACE DES ARTS / MEGARAMA
CHALON-SUR-SAÔNE

www.festivalchefops.fr

© DIDIER CARLET

Soutenu
par



RÉGION
BOURGOGNE
FRANCHE
COMTE



MEGARAMA

