

#94

2023
avril
mai
juin

NOUS

LE MAGAZINE DES GRANDS CHALONNAIS

LE GRAND JARDIN UNE CRÈCHE EXEMPLAIRE

-P12-

Comment ça marche

 **LE BUDGET
2023**

-P24-

Le GrandChalon

Agglomération

www.legrandchalon.fr



IWBF

28-29
AVRIL
AU COLISÉE
À PARTIR DE 9H



EUROCUP 3



MANCHE PRELIMINAIRE DE BASKET FAUTEUIL
ENTRÉE GRATUITE





Le budget 2023 prévoit plus de 43 millions d'€ d'investissements porteurs d'avenir et d'attractivité pour le territoire.



DE NOUS À VOUS

par Sébastien Martin, Président du Grand Chalons

C'est un budget ambitieux qui a été voté le 27 mars dernier par le Conseil communautaire. 43,3 millions d'euros seront investis pour poursuivre la réalisation des 4 grands piliers du Projet de territoire : développement économique, transition écologique, solidarité et attractivité.

En ce début d'année, nous avons notamment inauguré l'Espace Petite Enfance le Grand Jardin, un équipement exemplaire en matière de préservation de notre environnement. Cet engagement à innover dans des services publics de qualité porte aujourd'hui ses fruits. Le Grand Chalons attire de plus en plus les entreprises qui trouvent ici du foncier disponible et un écosystème favorable : de la production de micro-batteries avec l'arrivée d'ITEN sur SaôneOr à la construction de l'usine du groupe agroalimentaire Vicky Foods, notre territoire s'inscrit dans une belle dynamique économique.

En 2023, de nouveaux projets vont confirmer cet élan, à l'image de la reconversion de l'ex-site Nordéon pour accueillir à terme de nouvelles entreprises, de la création d'un incubateur de Maison d'assistants maternels, de l'aménagement de nouvelles pistes cyclables entre les communes, ou encore de la rénovation de l'Espace Nautique.

SOMMAIRE

- 4 arrêt sur image
- 6 on en parle
- 11 à votre service
- 12 **À LA LOUPE**
Le Grand Jardin,
une crèche exemplaire
- 18 regards sur l'économie
- 20 51 communes
- 22 vous avez du talent
- 24 comment ça marche
- 26 expression politique
- 27 vos questions, nos réponses
- 28 par ici les sorties



11



6

LES MUSICAVES - LE FESTIVAL FIDÈLE



2023 AU RENDEZ-VOUS -

Du 29 juin au 2 juillet prochains, le festival de musiques sans frontière nous revient sous la houlette d'une nouvelle équipe, tout en gardant ce qui a fait son succès durant 25 ans. Musiciens et vignerons de la Côte chalonnaise s'installeront cette année au domaine Thénard à Givry pour des temps forts et une belle découverte du terroir en musique. ▶

Infos et billetterie sur festival-les-musicaves.fr.



ON EN PARLE

ÉNERGIES RE LE GRAND CHALON



NOUVELABLES : PARIE SUR LE SOLAIRE

Pour sortir des énergies fossiles à la fois néfastes pour le climat et de plus en plus chères, les collectivités cherchent de nouvelles sources d'énergie. Dans le Grand Chalonnais, parmi les énergies renouvelables qui gagnent du terrain, l'énergie solaire s'impose de plus en plus. ▀

Si la loi du 7 février dernier devrait permettre d'accélérer le déploiement des énergies renouvelables en France, les panneaux photovoltaïques – appelés communément panneaux solaires – n'ont pas attendu pour s'installer dans les communes du Grand Chalonnais. Ainsi, en 2022, une centrale de panneaux photovoltaïques de 5,5 hectares a vu le jour sur la commune de Fragnes-La Loyère. Soutenue par le Grand Chalonnais, elle a été créée par la société Luxel et produit 5,4 GWh/an. A la même période, l'hôpital de Chalon-sur-Saône a installé des ombrières sur son parking pour une production de 2 GWh/an. Un exemple suivi par Géant Casino qui produit dorénavant 1 GWh/an avec neuf ombrières photovoltaïques.

LES PANNEAUX SÉDUISENT L'AGGLO

Après la toiture photovoltaïque de l'Usinerie sur les quais de Saône, le Grand Chalonnais envisage dès le printemps d'installer des ombrières et des panneaux photovoltaïques à l'hôtel d'Agglomération pour une production de 0,2 GWh, ainsi que des ombrières sur le parking relais de Saint-Rémy (0,6 GWh). « Développer les énergies renouvelables et no-

tamment le solaire quand cela est possible, fait partie des priorités du Grand Chalonnais pour réduire nos émissions de gaz à effet de serre. », explique Elisabeth Vitton vice-présidente en charge de l'Habitat et de l'Énergie.



Dans l'Agglomération, 50 ha ont été identifiés comme pouvant accueillir des projets de centrales solaires au sol. ”

DES PROJETS ENCADRÉS

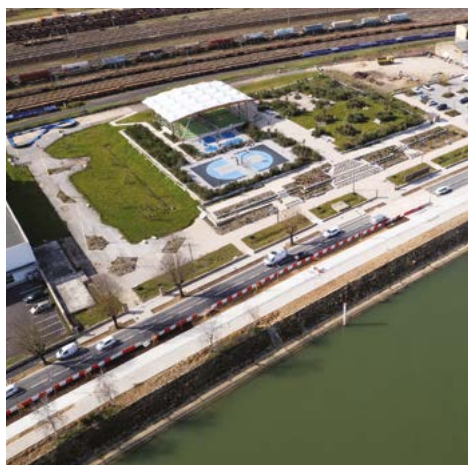
Si le solaire séduit, encore faut-il que les installations photovoltaïques s'inscrivent dans un cadre défini. Dans les communes du Grand Chalonnais, c'est le Plan local d'urbanisme intercommunal qui fixe les règles. Ainsi, 50 ha ont été identifiés comme pouvant accueillir des projets de centrales solaires au sol. Le Grand Chalonnais privilégie ainsi les terrains délaissés et les anciennes carrières. Il s'agit en effet d'éviter les zones naturelles et de préserver les activités agricoles.

UN ACCOMPAGNEMENT DU GRAND CHALONNAIN

Dans les communes qui accueillent ces projets de centrales au sol ou celles qui souhaitent installer des panneaux en toiture de bâtiments publics (école ou mairie par exemple), le Grand Chalonnais met à leur disposition le service d'appui technique aux communes et son conseiller en énergie partagée, qui peut les accompagner et faciliter leurs démarches. ▀

Les infos 100 % locales du Grand Chalons

Retrouvez les actualités de l'Agglomération,
les rendez-vous et les informations utiles à votre quotidien.



ENTRÉE DE VILLE

Un nouveau visage

Le chantier de réaménagement et d'embellissement de l'entrée sud de Chalons se termine avec les plantations le long du parcours. Certains arbres en mauvais état sanitaire avaient été abattus et remplacés, selon le principe de trois arbres replantés pour un abattu. Au total, on trouvera sur le parcours charmes, frênes, aulnes et chênes de hauteur et maturité différentes. Dans les noues, seront plantés 33 arbres (charmes, frênes, etc.), 200 arbustes (groseilliers, ronces d'ornement, spirée, etc.) et près de 800 arbustes. Du pont des Dombes jusqu'au rond-point de Californie, il sera créé un alignement complet de 56 arbres. Au total, l'aménagement paysager représente 2 000 m² de surface désimperméabilisée et 1 km de trame verte et bleue restaurée.

—



FORUM SECOURS ET SANTÉ

Tous sauveteurs !

Le Grand Chalons organise la 3^e édition du Forum secours et santé les 28 et 29 avril prochains. Cet événement unique en Bourgogne-Franche-Comté a pour objectif de faire découvrir au grand public le travail des professionnels de l'urgence en situation réelle et de promouvoir l'apprentissage des gestes de premiers secours. Cette année, les visiteurs auront accès à un espace d'expositions, à des courts-métrages et des conférences. Il sera possible de se renseigner sur les métiers du secourisme et du soin, et des défis « réanimation cardio-pulmonaire » seront animés par l'IFSI du Chalonnais. Vous pourrez également retrouver sur le Forum Lara Lebreton, Miss Bourgogne 2022 qui est infirmière libérale, ainsi que Nicolas Desroches, journaliste au *Journal de Saône-et-Loire*, auteur du livre *Cœur de titane*.

—

forumsecoursetsante.fr



MOBILITÉS

Un nouveau service bientôt opérationnel

Dans le cadre de ses actions en faveur des mobilités actives, le Grand Chalons aménage un espace dédié aux modes de déplacement doux dans l'ancien bâtiment qui accueillait le restaurant Maître Pierre rue Victor-Hugo à Chalons-sur-Saône. Situé en face de la gare SNCF et de la gare routière, le bâtiment accueillera dès le mois de mai prochain l'agence commerciale du réseau Zoom et un service de location de vélos électriques pour les particuliers. Alors que l'aménagement de nouveaux itinéraires cyclables sont en cours ou en projet cette année (rue René-Cassin à Chalons, à Dracy-le-Fort, etc.), Sébastien Martin se félicite « de la création de cet espace qui va permettre de développer l'usage du vélo pour les trajets domicile-travail ».

—

buszoom.com

ENTRÉE
GRATUITE

10
11
JUIN
2023

FÊTE DU PORT

PORT DE PLAISANCE
CHALON-SUR-SAÔNE

animations - démonstrations - expositions
restauration - buvette - soirée musicale - concert



infos : 03 85 48 83 38 - achalon.com



Les aides du Grand Chalons pour rénover ou adapter son logement



LES AIDES RENOV + ISOLATION

Faire des économies d'énergie

Une aide de 20% du montant HT des travaux est mobilisable en cas de projet de travaux d'isolation thermique. Sont concernés les travaux suivants :

- ◆ isolation par l'intérieur (murs, planchers, sous-sols, combles, rampants, plafonds) ;
- ◆ isolation de la toiture ;
- ◆ isolation par l'extérieur ;
- ◆ isolation des parois vitrées si les parois existantes sont du simple vitrage.

L'aide RÉNOV+ « isolation » est doublée pour les dossiers déposés jusqu'au 30 avril 2023. Le plafond est ainsi porté à 3 000 € sur cette période.



EN SAVOIR PLUS :



LES AIDES ADAPT+

Adapter les logements à la perte d'autonomie

Le Grand Chalons aide les propriétaires non éligibles aux aides de l'ANAH et attribue une subvention de 25% du montant HT des travaux dans la limite de 1 500 € par logement, renouvelable une fois. Les personnes bénéficient d'un accompagnement gratuit par un prestataire dédié, du dépôt du dossier de demande à la fin des travaux et au versement des aides.

Les conditions

- ◆ Avoir plus de 70 ans
- ◆ Être dans les plafonds de ressources

COMMENT PROCÉDER ?

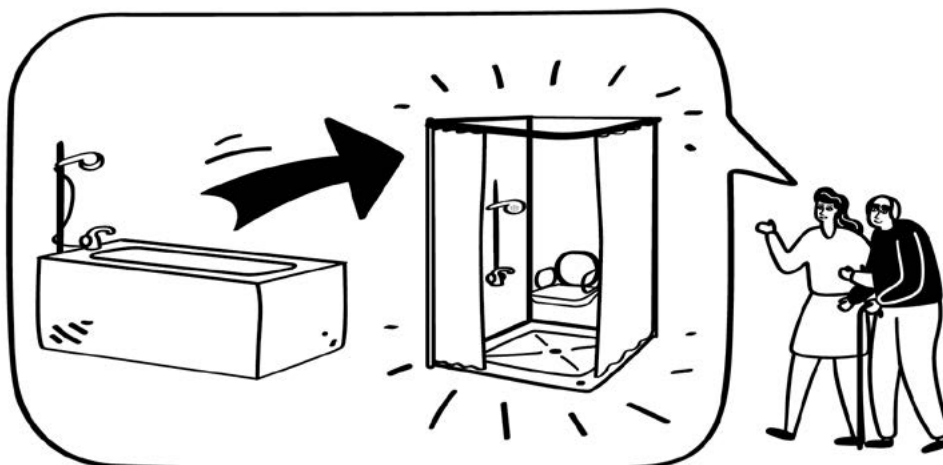
1 : Entretien avec un conseiller de l'Espace Habitat Conseil afin de préciser le projet avec le propriétaire, les aides mobilisables et le déroulement de la démarche. Il permet d'apporter un premier niveau d'information.

2 : Orientation du propriétaire vers le prestataire agréé qui sera chargé des visites avant/après travaux et du suivi technique du dossier.

Les devis réalisés par le propriétaire seront analysés par le prestataire agréé pour vérifier leur conformité avec les travaux projetés.

Nouveau ! Le dispositif est désormais ouvert aux propriétaires bailleurs et locataires dont les ressources dépassent les plafonds de l'ANAH.

— legrandchalons.fr/rubriquehabitat



Johann da Silva

Animateur de l'Espace Habitat Conseil du Grand Chalonnais



> Espace Habitat Conseil : 7, rue Georges-Maugey
71100 Chalonnais-sur-Saône, tél. : 03 58 09 20 45,
habitatconseil@legrandchalon.fr

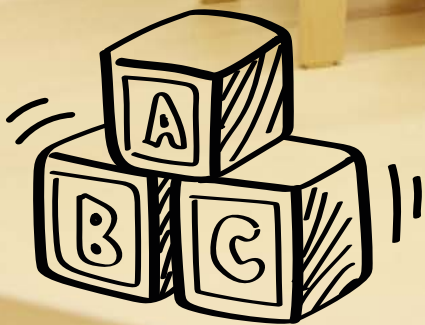
Afin de faciliter le traitement de votre demande, n'oubliez pas d'indiquer : la composition de votre foyer, le revenu fiscal de référence de l'ensemble des occupants du logement, vos coordonnées téléphoniques et postales, une description de votre projet.

1. C'est quoi au juste l'Espace Habitat Conseil ?
L'Espace Habitat Conseil accueille les habitants, propriétaires occupants, bailleurs ou locataires, d'appartements et de maisons. En un seul lieu, ils peuvent trouver la réponse à toute question en lien avec l'habitat au sens large, qu'elle soit technique ou juridique ou concernant les aides financières nationales et locales pour tout projet de rénovation.

2. Animateur, ça consiste en quoi ? J'aide les personnes qui sollicitent l'Espace Habitat Conseil. J'analyse les demandes afin de proposer la solution la plus adaptée. J'informe sur les aides financières mobilisables et j'oriente les personnes vers les bons interlocuteurs. Pour l'aspect énergie, ce sont les conseillers thermiciens du CAUE de Saône-et-Loire qui les reçoivent sur rendez-vous. Enfin pour les questions plus larges sur le logement, comme les difficultés (loyers, contentieux...) ou la fiscalité, ce sont les conseillers juristes de l'ADIL qui sont à leur écoute.

3. Qu'est-ce qui vous plaît le plus dans ce métier ?
L'habitat recouvre des domaines variés, c'est donc un métier où l'on aborde des questions très différentes et qui demande des compétences juridiques, techniques, et des qualités relationnelles dans l'animation du réseau des partenaires et le contact avec le public.

4. Quel est le message que vous aimeriez faire passer aux personnes qui souhaitent faire des travaux ? Je leur conseillerais de nous contacter pour bien préparer leur dossier et de ne pas se lancer dans des travaux trop rapidement sans savoir quelles aides elles peuvent mobiliser. Les aides ne peuvent être allouées que si on a déposé un dossier avant le démarrage des travaux et parfois même avant la signature des devis. Enfin, si les personnes ont des doutes ou souhaitent avoir la bonne information, l'interlocuteur unique est l'Espace Habitat Conseil.





LE GRAND JARDIN

UNE CRÈCHE EXEMPLAIRE

Inauguré le 25 février 2023 en présence de Jean-Christophe Combe, ministre des Solidarités, de l'Autonomie et des Personnes handicapées, le Grand Jardin est une nouvelle crèche destinée aux familles du Grand Chalons.

De l'aménagement des espaces au choix des matériaux, ce nouvel équipement privilégie le respect de l'environnement et le bien-être des tout-petits et de leurs familles.

Une crèche écologique, saine et durable pour



24

PLACES

2,5
M€ TTC

POUR LA CONSTRUCTION
(68% COFINANCEMENTS :
CAF – ÉTAT – CONSEIL RÉGIONAL)



Situé dans le quartier du Stade entre Chalon-sur-Saône et Champforgeuil, le Grand Jardin a été conçu comme un bâtiment écologique dans le choix des matériaux comme dans son fonctionnement.

Même si les espaces verts sont encore timides autour de la nouvelle construction, les qualités du Grand Jardin sont immédiatement perceptibles dès que l'on franchit l'entrée. Imaginé par le cabinet chalonnois Sénéchal-Auclair et l'atelier Zéro Carbone, le bâtiment a été conçu pour allier économies d'énergie et préservation de la santé des tout-petits.

UNE CRÈCHE IDÉALEMENT SITUÉE

Le Grand Jardin, qui remplace la crèche les Myosotis et la halte-garderie du parc à Champforgeuil, a été construit à proximité de l'avenue de Paris, pour faciliter la vie des familles qui travaillent. Facilement accessible en voiture, le bâtiment a été aussi conçu pour s'intégrer dans le quartier et vient fermer la place du marché de façon accueillante, comme dans « des bras ouverts ».

UN BÂTIMENT, TROIS VOCATIONS

Si le Grand Jardin est une crèche dédiée à l'accueil régulier de 24 enfants, il est aussi assorti d'un Relais Petite Enfance et d'un lieu de parentalité. Une triple vocation pour un équipement qui se veut polyvalent et évolutif, et qui est doté d'espaces permettant la communication entre les équipes. Dans ce nouvel écrin, les assistant-e-s maternel-le-s ont accès à un espace dédié au Relais Petite Enfance qui leur permet de venir échanger avec un animateur de la direction Petite Enfance et pratiquer des activités avec les enfants qu'ils gardent. Autre vocation du Grand Jardin, le soutien à la parentalité, enjeu prioritaire pour le Grand Chalon. Aussi, le lieu d'accueil enfants-parents « La Cabane », qui est situé à Saint-Marcel, se déplace tous les lundis de 14h à 16h30 au Grand Jardin. L'espace a été pensé et aménagé pour permettre aux enfants de partager un temps de jeu avec leurs parents. Ce service est gratuit, sans inscription.

À noter, les parents peuvent aussi se rendre à la maison Joséphine Baker ou au Relais des Enfants de Marguerite à Chalon-sur-Saône.

ÉCOLOGIQUE ET OUVERT SUR LA NATURE

Une ambiance de chalet de montagne règne dans les différents espaces où les éclairages, les couleurs et les baies vitrées contribuent à créer un cocon à la fois moderne et chaleureux. « Nous avons choisi des matériaux biosourcés comme le bois et la paille pour l'isolation, une toiture végétalisée et des peintures et mobiliers les plus sains possibles pour les enfants », précise Fabienne Saint-Arroman, vice-présidente chargée de la Petite Enfance. Raccordé au chauffage urbain, le Grand Jardin a une consommation énergétique de 20% inférieure à la norme de 2012. Les matériaux intérieurs permettent de préserver le confort l'été en cas de forte chaleur, la qualité d'air et la qualité acoustique. La nature est également très présente dans la structure avec deux grands jardins permettant aux enfants de profiter d'un cadre de verdure exceptionnel. Deux cours bénéficient de larges auvents en façade du bâtiment, offrant aux enfants et agents une zone extérieure abritée du soleil et des intempéries. À terme, les enfants pourront participer à des projets autour du jardinage et du compostage.

UN FONCTIONNEMENT ÉCO-RESPONSABLE

La prise en compte des enjeux écologiques se prolonge dans le fonctionnement de l'équipement. L'entretien est réalisé avec un nettoyeur vapeur, les meubles sont garantis sans perturbateurs endocriniens, l'usage du plastique est limité, la vaisselle en verre privilégiée. Les couches des enfants sont également écologiques et fabriquées en France.

UN PROJET ENRICHIS PAR LES PROFESSIONNELS

Si le Grand Jardin coche toutes les cases de l'équipement réussi, c'est aussi parce qu'il a été imaginé par les principaux concernés, à savoir les professionnels de la petite enfance. Associés dès le lancement du projet, ils ont pu faire part de leurs attentes et de leur expérience dans d'autres structures pour améliorer les espaces en lien avec les architectes. ■



SOPHIE BOGGIO
DIRECTRICE DU GRAND JARDIN

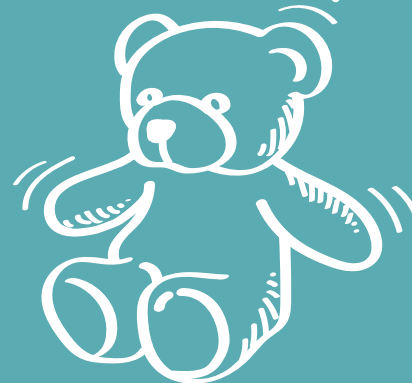
Le bâtiment est épuré, les couleurs apaisantes. Nous avons tout de suite trouvé que les enfants étaient calmes, les bruits sont atténués. Le fait d'associer les agents à la conception a permis notamment de créer un hall d'entrée spacieux pour accueillir confortablement les familles.

pour le confort des petits et des grands

3, rue Stéphane-Mallarmé
71100 Chalon-sur-Saône



Les crèches passent au vert



Le Grand Chalons a lancé une démarche pour réduire les impacts environnementaux des crèches et préserver la santé et le confort des tout-petits.

En 2021, les professionnels des crèches ont travaillé avec la direction Développement durable du Grand Chalons afin de rechercher des solutions écologiques et plus saines pour les enfants.



► **Les perturbateurs endocriniens** : la lutte contre ces composants nocifs pour la santé passe par le choix de mobilier, de peintures et de matériaux sains dans les nouvelles constructions ou rénovations. Pour le nettoyage, sont privilégiés les produits naturels comme vinaigre et savon noir. Le matériel pédagogique choisi est remplacé progressivement par des produits plus sains : jeux, peintures, crayons, etc.

90%

EN MOINS DE COMPOSÉS ORGANIQUES VOLATILES DANS L'AIR DANS LE GRAND JARDIN



► **La vaisselle** : toutes les crèches s'équipent peu à peu en vaisselle en verre, inox et céramique pour remplacer les couverts, verres et assiettes en plastique.



► **Le confort thermique** : si le Grand Chalons met en place des mesures spécifiques en cas de canicules – stores, filtres solaires – une réflexion est menée pour intégrer la nature dans les équipements petite enfance en végétalisant les cours (crèche des Petits Mousses par exemple) ou en prévoyant davantage d'espaces verts, comme dans le Grand Jardin.

► **Les couches** : depuis mars 2022, des couches de la marque « Pommette » sont testées dans les structures. Fabriquées en France à Ploërmel, en cellulose issue de forêts gérées durablement, elles bénéficient du label Oeko-Tex standard 100 (absence des 100 composants textiles les plus toxiques) et de l'Écolabel (très exigeant sur l'impact environnemental).

207 300

COUCHES PAR AN POUR TOUTES LES CRÈCHES DU GRAND CHALONS



INCUBATEUR DE MAISON D'ASSISTANT-E-S MATERNEL-LE-S

Une innovation du Grand Chalons

Un incubateur de Maison d'assistant-e-s maternel-le-s est proposé dans l'ancienne crèche des Myosotis à Chalon. Catherine Carteret et Laurie Alves, assistantes maternelles libérales, ont franchi le pas. Rencontre.



POURQUOI AVOIR INTÉGRÉ L'INCUBATEUR DE MAM ?

Nous avons le projet de créer notre MAM à Chalon-sur-Saône pour être moins isolées et ne plus travailler à notre domicile. Le dispositif proposé par le Grand Chalons est arrivé à point nommé car il nous permet de tester notre projet en conditions réelles, tout en étant accompagnées. Le lieu est super, très bien équipé pour les enfants que nous accueillons. Au bout d'une semaine déjà, tout le monde est enthousiaste et les parents sont convaincus que c'est une bonne solution.

QU'EST-CE QUI VOUS SEMBLE LE PLUS UTILE DANS CETTE DÉMARCHE ?

Créer une MAM, c'est un projet assez chronophage, il faut bien préparer son projet, trouver un local, établir son budget. Ici, nous avons les conseils d'un animateur du Relais Petite Enfance et nous avons le temps de réfléchir toutes les deux.

COMBIEN DE TEMPS DURE LE TEST ?

Nous nous engageons pour trois mois, avec une présence effective d'une semaine par mois. Après nous pouvons revenir trois mois de plus mais nous espérons que d'ici là nous aurons trouvé l'appartement idéal pour créer notre MAM à la rentrée 2023.

Pour se renseigner :

Direction de la Petite Enfance au 03 85 93 85 27
et laetitia.sagot@legrandchalon.fr.

L'ŒIL DE FABIENNE SAINT-ARROMAN, VICE-PRÉSIDENTE CHARGÉE DE LA PETITE ENFANCE

La petite enfance fait partie des priorités du Grand Chalons. À ce jour, nous avons réalisé 65% des projets qui sont prévus dans le Schéma directeur petite enfance 2015-2026 doté d'une enveloppe d'investissement de 13 millions d'euros.



6 MAM

sur le territoire

RECHERCHE ASSISTANT-E-S
MATERNEL-LE-S
DÉSESPÉRÉMENT
PORTES OUVERTES

Venez découvrir le métier d'assistant-e-s maternel-le-s lors des portes ouvertes le 24 avril 2023 de 14h à 19h à la Maison de la famille, 5 rue de la Providence à Chalon-sur-Saône. Renseignement auprès des Relais Petite Enfance de Chalon-sur-Saône au 03 85 93 68 90 ou 03 85 46 62 05.

La bonne santé de l'emploi dans le Grand Chalons

Le Grand Chalons organise régulièrement des salons de l'emploi pour faciliter le recrutement sur son territoire et accompagner les demandeurs d'emploi. Nous avons rencontré des chefs d'entreprise et des salariés qui ont participé à ces rendez-vous.



METIC

> GEOFFROY GUISE, PRÉSIDENT

« Le cœur de métier de METIC est la chaudronnerie et la tuyauterie industrielle. Nous réalisons des ouvrages chaudronnés métalliques et des travaux de tuyauterie, pour de grands donneurs d'ordre. Participer au salon de l'emploi nous a permis de trouver de nouveaux profils et de recruter en octobre dernier. Dans une PME comme la nôtre, les salariés sont difficiles à recruter notamment dans l'usinage où il nous manque actuellement deux personnes. Ce sont des métiers très intéressants, mais ils demandent de l'expérience. C'est pour ces raisons que nous avons choisi d'avoir sept apprentis pour les former. »

> VINCENT RICHARD, CHAUDRONNIER

« Après une formation de chaudronnier au CFA de Saint-Cosme, j'ai travaillé pendant 15 ans dans plusieurs entreprises du secteur et j'ai également exercé en intérim. En octobre dernier, je suis allé un peu par hasard au salon de l'emploi et j'ai rencontré M. Guise dont la proposition de poste m'a convaincu. »

Pour postuler : 07 49 08 37 71



GROUPE ARCOM

> STÉPHANE RENON, RESPONSABLE EXÉCUTION

« Le groupe Arcom est spécialisé dans la gestion des automatismes communicants notamment dans les domaines du génie climatique et de la gestion des bâtiments (chauffage, traitement de l'air, etc.). Lors du salon d'octobre, nous avons recruté deux personnes qui viennent de commencer dans l'entreprise comme chef du bureau d'études et assistante de direction. Aujourd'hui, nous recherchons encore plusieurs personnes pour des postes d'automaticien, électricien et chef d'équipe. Dans notre secteur, il y a une forte concurrence avec l'industrie qui est aussi en recherche d'automaticiens. »

Pour postuler : 03 85 42 29 29



DBTP

> ANNE-SOPHIE DELAPORTE-PERI, CO-GÉRANTE

« Notre activité concerne les travaux de gros œuvre, le génie civil, les travaux publics. Nous employons 120 personnes mais nous sommes constamment en recherche de salariés pour nos chantiers : maçons, candlisseurs, conducteurs d'engins, chefs de chantier... Nous avons également besoin d'un responsable QSE. Le salon de l'emploi est un bon moyen de faire connaître l'entreprise et permet de recruter plus facilement. Cela a été le cas avec Marion Noël qui était venue nous rencontrer en octobre dernier et qui a été embauchée en novembre. »

> MARION NOËL, ASSISTANTE CONDUCTRICE DE TRAVAUX

« En octobre 2022, je venais de quitter le sud de la France où j'étais assistante de direction dans le secteur de la maison individuelle. Je recherchais un nouveau poste et la proposition de DBTP tombait à point. J'ai commencé dès le mois suivant le salon comme assistante conductrice de travaux. Je suis les chantiers de A à Z, c'est un poste très diversifié. »

Pour postuler : 03 85 90 96 40

Les actus des entreprises du Grand Chalonnais

Dans chaque numéro, découvrez une sélection d'informations économiques, de temps forts en lien avec la vie des entreprises et de nouvelles implantations.



FRICHE NORDÉON

Les travaux de dépollution engagés

En 2021, le Grand Chalonnais s'est porté acquéreur de la friche industrielle située au cœur de SaôneOr. L'objectif est de proposer ce site à des entreprises souhaitant s'implanter sur le territoire une fois la dépollution et la déconstruction du site réalisées. Les premières opérations de traitement du site ont débuté en février, et devraient s'achever en mai 2023. S'ensuivront les opérations de dépollution, déconstruction et décontamination. Le site de 7 ha comporte 24 000 m² de bâtiments industriels et devrait mobiliser près de 7 M€ HT pour le démantèlement des infrastructures existantes et le traitement des zones polluées.

—
contacts : Mission Développement économique 03 85 90 50 00



IMPLANTATION

L'entreprise ITEN a choisi le Grand Chalonnais

Spécialisée dans la fabrication de micro-batteries à destination de l'industrie électronique mondiale, la société ITEN construira sa prochaine usine sur la zone industrielle SaôneOr. Les travaux de construction du site débuteront au printemps 2024 pour une ouverture début 2026. Une centaine d'emplois sera créée dans un premier temps avec des perspectives de développement : la capacité de fabrication du site est prévue pour augmenter par tranche de 100 millions de composants par an. « Cette nouvelle implantation confirme la stratégie de réindustrialisation que nous portons avec l'ensemble des acteurs économiques et qui s'appuie sur l'accompagnement des entreprises et la formation des jeunes », se réjouit Sébastien Martin, Président du Grand Chalonnais.

—
contacts : iten.com



PREMIÈRE PIERRE

80 millions d'€ investis par Vicky Foods

Le groupe international du secteur agroalimentaire lance la construction d'une nouvelle usine à SaôneOr. Présent dans plus de 50 pays, il dispose déjà de trois grandes usines et emploie 2 650 salariés dans le monde. Soutenu par l'État, la Région et le Grand Chalonnais, Vicky Foods a choisi le territoire du Grand Chalonnais pour sa situation géographique stratégique en Europe, la proximité des sources d'approvisionnement en matières premières et la forte culture industrielle du territoire. Le site emploiera 80 personnes dès son ouverture en 2024 avec une montée en puissance pour arriver à 250 personnes. L'usine disposera de technologies de pointe et répondra aux normes de qualité exigées au niveau international.

—
contacts : vickyfoods.es

ÇA SE PASSE PRÈS DE CHEZ VOUS



SAMPIGNY-LÈS-MARANGES

LE PATRIMOINE MIS EN VALEUR

La mairie a installé des panneaux d'information sur plusieurs sites remarquables pour créer deux parcours de découverte accessibles à tous. Il s'agit de cartes postales anciennes repositionnées devant le paysage d'aujourd'hui. À l'initiative de ce projet, des membres du conseil municipal, Anaïs Gros, Alice Julien Laferrière et Fanny Salmon qui ont été accompagnées de bénévoles de la commune pour les recherches historiques et la pose.

À TRAVERS LE GRAND CHALON

DES ESPACES COMESTIBLES SUR TOUT LE TERRITOIRE

Le Grand Chalons lance un appel à projet pour inciter à la création d'espaces comestibles sur l'ensemble du territoire. Cet appel s'adresse aux communes, acteurs associatifs, écoles, accueils de loisirs, bailleurs sociaux qui souhaiteraient développer des jardins partagés, pédagogiques, jardin-forêt, vergers et haies dans les communes et rendre accessibles les fruits, les légumes et les plantes aux habitants du Grand Chalons. Des formations menées par l'association Pirouette Cacahuète seront proposées aux porteurs de projet.

Plus d'informations :

sigolene.murat@legrandchalon.fr

Tél. : 03 85 46 14 57



**CHAMPFORGEUIL – FRAGNES-LA LOYÈRE****UNE NOUVELLE AIRE DE COVOITURAGE**

Un parking relais est désormais accessible à proximité immédiate de l'aéroport du Grand Chalon. Il vient compléter les aires existantes à Saint-Rémy, SaôneOr et au parc Freyssinet. D'un coût de 250 000 euros pris en charge par APRR, cette aire de 49 emplacements vise à accompagner la réalisation du demi-difuseur de Chalon Nord (fin 2024) en incitant les automobilistes à partager les trajets avec d'autres usagers. Un abri voyageurs est également mis à disposition. L'éclairage leds est alimenté par panneaux solaires et le parking sera équipé dans un second temps de bornes de recharge pour véhicules électriques.

FARGES-LÈS-CHALON**RENOUVELLEMENT DU RÉSEAU D'EAU POTABLE**

Le Grand Chalon engage des travaux de renouvellement de canalisations situées rue des Prés, route de l'Écluse et chemin de la Cruotte. Les travaux doivent durer jusqu'au 16 juin 2023, sous réserve d'aléas. Une déviation sera mise en place en cas de fermeture d'une partie de la rue. Pour permettre au personnel des entreprises de travailler en toute sécurité, il est demandé aux usagers de respecter la signalisation temporaire. Avec ce chantier, **ce sont 541 200 euros TTC qui sont investis par le Grand Chalon** au service du cadre de vie des usagers.

Renseignements au 03 85 43 78 09

CHÂTENAY-EN-BRESSE**LANCEMENT DU 1^{ER} « MARCHÉ DE LA HALLE »**

Dès la création de la halle dans le parc du château, la commune a souhaité profiter de cet écrin de verdure pour soutenir les producteurs et artisans locaux. Ce projet écologique et éthique a pour but de donner une opportunité aux habitants de consommer local.

>Parc du château 4, rue de la Chapelle, de 16h à 19h les 2^{ES} vendredis du mois d'avril à novembre (14.04, 12.05, 9.06, 7.07, 11.08, 8.09, 13.10 et 10.11)



GRISHA MILYUTIN

JOUEUR DE
L'ÉLAN
FAUTEUIL



Né en Ukraine, Grygoriy « Grisha » Milyutin a intégré l'équipe de basket fauteuil de l'Élan après un parcours sportif atypique, marqué par le handicap et la guerre. ■

On connaît tous les vertus du sport pour la santé physique et mentale, mais l'histoire de Grisha Milyutin prouve une nouvelle fois que la pratique sportive peut aussi permettre de dépasser le handicap.

UNE LEÇON DE RÉSILIENCE

Quand, à 5 ans, Grygoriy est renversé à vélo par un chauffard alcoolisé, sa vie bascule vers un parcours très compliqué marqué par un séjour de deux ans à l'hôpital et 37 opérations. Amputé d'une jambe, le jeune garçon, qui aime passionnément le sport, ne renonce pas à pratiquer toutes sortes d'activités avec ses camarades valides. Du football au volley en passant par le handball, le fait de ne pas pouvoir courir ne l'empêche pas d'exceller sur les terrains de sport. À 17 ans, il passe à un niveau professionnel et rejoint l'équipe nationale de ski handisport en vue des Jeux paralympiques de Salt Lake City. Malgré deux années d'un entraînement intensif et de sacrifices, un athlète plus expérimenté lui est préféré lors de la sélection finale.

L'APPEL DU BASKET

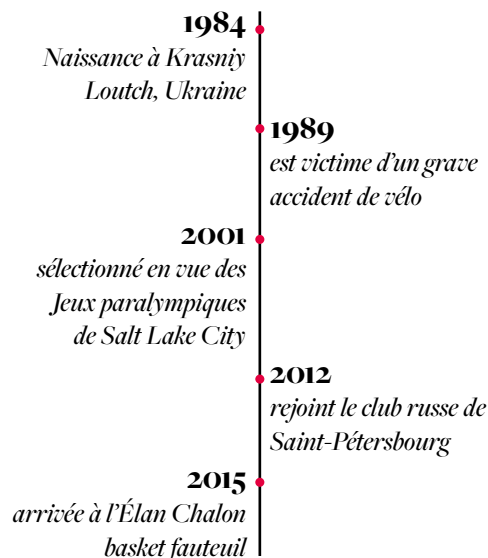
C'est en 2003 qu'une nouvelle opportunité s'offre à lui avec l'appel du coach de l'équipe ukrainienne de basket fauteuil qui l'invite à le rejoindre. Le jeune homme de 19 ans qui poursuit ses études d'économie à Kharkiv s'adapte rapidement au jeu en fauteuil et remporte cinq fois le championnat ukrainien. En 2014, alors qu'il joue désormais avec le club russe de Saint-Petersbourg, l'aventure est de courte durée en raison de la guerre qui éclate entre les deux pays. Devant trouver une nouvelle voie, sur les conseils d'un ami ancien joueur à l'Élan, Grisha rejoint alors la France et le club chalonais.

UNE NOUVELLE VIE À L'ÉLAN

Apprentissage de la langue, démarches administratives compliquées : en France, Grisha trouve une nouvelle famille sportive au sein de l'Élan association. « Ils m'ont beaucoup aidé à mon arrivée pour faciliter mon intégration. Sur le plan sportif, le club est très dynamique et les salles permettent de s'entraîner tout le temps, c'est un rythme qui me convient. » En huit ans, Grisha a réussi plusieurs diplômes, notamment celui d'éducateur sportif, et entraîne désormais de jeunes joueurs de l'Élan. Il s'est aussi lancé dans un diplôme en marketing par correspondance. Un appétit de réussite qui caractérise aussi l'équipe de basket fauteuil actuellement première du championnat de Nationale B. ▀

“ **L'Élan association m'a beaucoup aidé à mon arrivée pour faciliter mon intégration en France.** ”

REPÈRES



CHAMPIONNATS D'EUROPE DE BASKET FAUTEUIL

Le Colisée accueille une manche préliminaire pour la qualification à l'Eurocup 3 de 2024 les vendredi 28 et samedi 29 avril prochains. Venez assister à des matchs tout au long des deux journées. Avec la participation de clubs représentant Israël, la Belgique, l'Italie et la France avec l'Élan.

—
PLUS D'INFOS : Les 28 & 29 avril 2023 à partir de 9h au Colisée (grande salle et salle annexe). Entrée gratuite.

—
Toutes les infos sur le basket fauteuil sur basketfauteuil.elanchalonassociation.com

LE BUDGET 2023 DU GRAND CHALON



500 000 € HT
pour l'enseignement
supérieur

43 M€
d'investissement

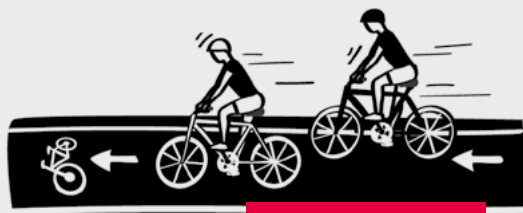
POUR RÉALISER LES AMBITIONS DU PROJET
DE TERRITOIRE SELON 4 PILIERS

DÉVELOPPEMENT ÉCONOMIQUE

- ◆ reconversion de la friche industrielle de Nordéon
- ◆ poursuite de l'aménagement de SaôneOr
- ◆ création du demi-diffuseur autoroutier au nord de Chalon
- ◆ soutien aux filières de l'enseignement supérieur



5,3 M€ HT
pour la reconversion
de Nordéon



600 000 € HT
pour le lieu dédié
à la mobilité

TRANSITION ÉCOLOGIQUE

- ◆ création d'un lieu dédié à la mobilité en face de la gare de Chalon
- ◆ poursuite du soutien aux travaux de lutte contre le ruissellement dans les communes
- ◆ études et travaux sur les cours d'eau pour préserver la biodiversité et lutter contre les inondations
- ◆ investissement dans nos réseaux d'eau et d'assainissement



530 000 € HT
pour la
biodiversité

0%
d'augmentation
du taux d'impôt en
2023
pour la 9^e année
consécutive.



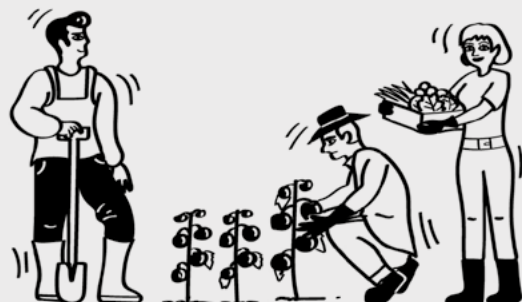
Le 27 mars dernier, les élus du Grand Chalon ont adopté le budget de l'Agglomération pour l'année 2023.

**2,1 M€ HT
pour la crèche
Le Grand Jardin**



DÉVELOPPEMENT SOLIDAIRE

- ◆ ouverture de l'espace petite enfance le Grand Jardin
- ◆ création d'espaces comestibles sur le territoire
- ◆ développement des téléservices
- ◆ poursuite du déploiement de conseillers numériques

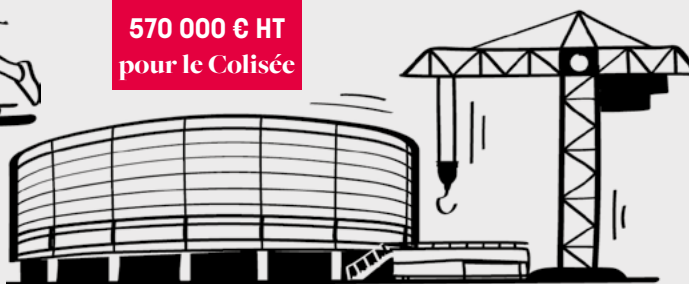


**25 000 € HT
pour les espaces
comestibles**



**365 000 € HT
pour le stade
Léo Lagrange**

**570 000 € HT
pour le Colisée**



RAYONNEMENT CULTUREL, SPORTIF ET TOURISTIQUE DU TERRITOIRE

- ◆ achèvement des deux terrains naturels de football dans le cadre de la rénovation globale du stade Léo Lagrange
- ◆ rénovation du Colisée (éclairage led grand salon et salle omnisport)
- ◆ rénovation de l'éclairage scénique du Conservatoire
- ◆ requalification des quais de Saône (intégration paysagère, promenade cyclable, etc.)



Les élus du Grand Chalon, constitués en groupes politiques, disposent d'un espace de publication d'information sur leur action, dans un esprit de transparence et de pluralisme démocratique.

LA TRIBUNE DU GROUPE

« COOPÉRATION GRAND CHALON »

Chères Grand-Chalonnaises, chers Grand-Chalonnais,
Nous espérons que vous avez passé d'agréables moments lors du début d'année 2023.

Cette année est marquée par la précarisation d'une partie de la population. S'il est question de précarité énergétique du fait de la hausse des prix de l'énergie, le prix des denrées alimentaires a également augmenté et fait souffrir de plus en plus de citoyens. Les habitants du Grand Chalon ne sont pas épargnés et la situation est de plus en plus compliquée pour certains habitants. Dans le cadre du Rapport d'orientation budgétaire, soumis par le Grand Chalon en février, peu de réponses ont été apportées aux citoyens concernant la lutte contre la paupérisation des habitants du territoire. Transport, énergie et alimentation, pourtant des dépenses essentielles, impactent durement les Français, ainsi, selon un sondage datant de l'été dernier (Baromètre de précarité Ipsos), un Français sur deux rencontre des difficultés pour payer l'essence et les autres coûts liés au transport.

D'ailleurs, le transport est un enjeu central de notre Agglomération et fera également partie des sujets qui vont faire l'actualité du Grand Chalon, avec prochainement la nouvelle négociation sur la délégation de service public

sur le transport public collectif. Un écart important sur les investissements a été présenté entre 2022 et 2023 avec une baisse de près de moitié des investissements entre ces deux dates. Nous ferons en sorte d'identifier les fragilités des politiques publiques en termes de transport et nous pèserons de tout notre poids politique pour rendre les services plus accessibles et abordables aux Grand-Chalonnais.

Sujet brûlant, le Pacte fiscal et financier a retenu toute notre attention ces derniers mois comme souligné déjà dans notre précédente tribune. Lors du dernier conseil communautaire, nous avons notamment pris la parole pour dénoncer ses défaillances et demandé à ce qu'il soit plus solidaire. Des discussions sont en cours et nous négocierons pour le rendre plus juste, coopératif et équitable. Concernant les nouvelles actualités du groupe, nous nous sommes dotés récemment d'un nouveau logo afin de renforcer l'identité du groupe. De plus, et afin que vous soyez au mieux informés sur nos actualités et prises de décision, une page Facebook (intitulée « Groupe Coopération - Grand Chalon ») a été créée.

Nous restons pleinement mobilisés et constructifs pour l'intérêt général et le bien-être de chacune et chacun d'entre vous.

S. HUGON, P. FOURNIER, T. BATHIARD, G. DESBOIS, S. LAGOUTTE, N. LEBLANC, C. LOUVEL, Y. NOEL, V. OBLED, P. RAGEOT, D. RETY, G. RIGAUD, P. THEVENIAUX, E. VALENTIM

Les propos et opinions exprimés dans le texte ci-dessus n'engagent que leurs auteurs.

Dis, pourquoi? comment? quand?

J'ai des emballages en trop qui ne rentrent pas dans mon bac jaune. Est-ce que je peux les mettre en sac à côté?

Non, les emballages doivent toujours être déposés en vrac dans le bac à couvercle jaune. En cas de surplus, il est conseillé d'appeler la direction de la Gestion des déchets pour adapter gratuitement le volume de son bac. En effet, si les emballages sont en sacs fermés, ils ne sont pas valorisés.

Service Gestion des déchets

1, rue Paul-Sabatier 71100 Chalon-sur-Saône

Tél. : 03 85 43 37 65

contact@legrandchalon.fr

HORAIRES D'OUVERTURE :

Du lundi au vendredi

de 9h à 12h et de 14h à 17h

Je voulais en savoir plus sur le déroulement du chantier du demi-échangeur.

Les travaux de terrassement qui, ont débuté en mars, vont se poursuivre jusqu'à l'été. Côté ouest, les travaux vont consister à dessiner la bretelle de sortie. Un ouvrage provisoire sur la Thalie permettra aux engins de la franchir pour travailler de chaque côté de la rive, tout en préservant au maximum les berges du cours d'eau. Côté est, dès le mois de mai débutera la réalisation du merlon acoustique qui longe la bretelle d'accès à l'A6. Enfin, sur la route de Champforgeuil, des travaux démarreront courant mai au niveau du passage sous l'autoroute. La route sera fermée de courant mai jusqu'à l'automne. À terme, cet ouvrage sera prolongé pour accueillir, au-dessus, la fin de la nouvelle bretelle d'accès à l'A6.

a6chalon.aprr.com



Mon enfant entre à l'école en septembre prochain. Existe-t-il des lieux pour le préparer à cette étape?

Des temps d'échange et d'activité sont proposés aux familles qui ont des enfants âgés de 2 ans à 3 ans et demi entrant à l'école en septembre 2023 (en présence de l'enfant et du ou des parents).

> **Maison Joséphine Baker** 21 bis, rue É-Bénès à Chalon-sur-Saône les MERCREDIS 26 AVRIL ET 14 JUIN

> **Relais parents-enfants « Les Enfants de Marguerite »**, 136, avenue Boucicaut à Chalon-sur-Saône les MERCREDIS 24 MAI ET 5 JUILLET

L'accès est gratuit et les ateliers commencent à 9h30.

Plus de renseignements auprès de Cloé Lama-Zanin au 03 85 44 97 15

Parlez-nous !

COURRIER 23, avenue Georges-Pompidou CS90246
71106 Chalon-sur-Saône

TÉLÉPHONE 03 85 94 15 15

MAIL contact@legrandchalon.fr

SITE www.legrandchalon.fr

RETROUVEZ TOUS VOS MAGAZINES SUR :



ET N'OUBLIEZ PAS DE COMMENTER SUR :

Directeur de la publication Sébastien Martin
Directrice de Cabinet Stéphanie Pelletier
Rédacteur en chef Anne Moreaux
Ont participé à ce numéro Cécile Augoyard, Evan Lecuelle, Emmanuel Pagand, Sylvie Pinsonneaux
Photographies Jean-Luc Petit, Studio Piffaut, Christelle Ferreira
Infographies Bruno Fouquet
Maquette Direction de la Communication
Impression SIB
Distribution La Poste
Dépôt légal 2^e trimestre 2023
Tirage 35 000 ex.
Imprimé sur papier PEFC



10-31-2036 / PEFC recyclé / Ce produit est issu de sources recyclées et contrôlées. / pefc-france.org

LES RENDEZ-VOUS À *NE PAS MANQUER*



LA FÊTE À JOSETTE

La Fête à Josette, c'est un week-end festif et sportif pour soutenir Spirit Of Josette. Au programme : du trail et des parcours de randonnée, des ravitos festifs avec le CIFA de Mercurey, des concerts proposés par LaPéniche (Jane in golden places, Scatterbrain, Les Singes), des spectacles de rue avec Chalon dans la rue, des jeux pour les enfants, du tir à l'arc et, bien sûr, démonstration de handisport, essais de Josette, exposition et atelier avec l'artiste MC Solaire.

-
WWW.SPIRITOFJOSETTE.FR
GIVRY, LES 3 ET 4 JUIN

FESTIVAL EN COUR

Les Rullyotins prêtent leurs cours pour des concerts intimes et chaleureux. Au programme : Bat Attack à la Maison Sounit, folk rock avec les 3 Monts chez Antonin Rodet, jazz manouche avec Gitche Manito chez Picamelot. Et pour clore la fête, rendez-vous à la salle polyvalente avec le trio jazz, bossa nova Teyssier suivi d'une soirée ska rock avec Chapakuai.

-
A.G.I.R. : 06 14 69 56 27
RULLY, LE 19 MAI





CHALON DANS LA RUE 2023 SE DÉVOILE

L'équipe de Chalon dans la rue lève le voile sur le prochain festival qui se tiendra du 19 au 23 juillet 2023. Au programme dès 19h45 : présentation de la programmation du festival, temps d'échange et de partage. Vous saurez tout, ou presque, sur cette nouvelle édition ! Vers 22h, la Méandre invite tous les Chalonnais à l'avant-première de leur spectacle *Fantôme*. Dessin animé projeté sur un décor mouvant, ce ciné-concert grand format est à la croisée des arts numériques, de la musique et du théâtre d'objets avec musique live. Soyez les premiers spectateurs de cette aventure onirique unique. À partir de 6 ans.

WWW.CHALONDANSLARUE.COM
CHALON-SUR-SAÔNE, LE 26 MAI

◆ avril



14.04 | SANTÉ

Chalon-sur-Saône
Café Alzheimer

AU BUREAU – DE 14H30 À 16H30
France Alzheimer : 06 43 18 68 90

15>16.04 | ÉVÈNEMENT

Saint-Ambreuil
Journées des plantes et arts du jardin

Pour fêter les 20 ans de l'événement, l'association reverse une partie du montant des entrées à l'association humanitaire Omega.

CHÂTEAU DE LA FERTÉ – SAM. ET DIM. DE 9H À 18H
www.foireauxplantes.fr

16.04 | COURSE

Saint-Désert
Trail du mont Avril

STADE DE FOOT
www.courir-a-chalon.fr

18.04 | BASKET

Chalon-sur-Saône
Élan Chalon – Gries-Souffel

LE COLISÉE
www.elanchalon.com

19.04 | THÉÂTRE

Saint-Marcel
Les 4 saisons

Par la compagnie Les Yeux verts **Dès 7 ans**

LE RÉSERVOIR – 14H30
www.saintmarcel.com

19>23.04 | CIRQUE

Gergy
Quel cirque !

Cie Tempo
COMÉDIE BOUGEROT – MERCREDI 16H - VENDREDI 20H - SAMEDI 17H - DIMANCHE 11H
03 85 91 63 82

20.04 | PATRIMOINE

De 10 à 14 ans

Chalon-sur-Saône
Construction en sérigraphie

ESPACE PATRIMOINE – 14H
animation.patrimoine@chalonsursaone.fr

23.04 | RANDONNÉE

Saint-Jean-de-Vaux
Rando des caveaux

3 parcours pédestres pour rencontrer les viticulteurs et déguster les vins de la vallée des Vaux

TERRAIN DU LIBOUREAU
lesloupiotsdelavallée71@gmail.com

23.04 | BROCANTE

Gergy
Marché de printemps
BOUGEROT – DE 9H À 18H
mazoyer71@orange.fr

23.04 | MARCHE

Châtenoy-en-Bresse
La Bressane

Les circuits pédestres de 7,5 km, 11 km et 17 km et VTT de 17 km et 23 km emmèneront les participants le long des bords de Saône et au nord de Châtenoy-en-Bresse, en direction d'Allériot, Bey et Montcoy.

PARC DU CHÂTEAU
LACC : 03 85 42 25 32

23.04 | CONCERT

Jambles
Naser ben Dadoo et White feet

LES RATS D'ARTS – 18H
<https://lesratsdarts.fr>

26.04 | CONCERT

Chalon-sur-Saône
Mondes sonores pour un monde qui s'écoute

Espiral Trio, atelier des musiques hybrides et ensemble des musiques afro-colombiennes

CONSERVATOIRE DU GRAND CHALON – 20H
Rotary Club Chalon Bourgogne Niépce

29>30.04 | CONCERT

Mellecey
Double concert de Chalon



gospel

SALLE DES ZIERLES – SAM. 20H ET DIM. 16H30
www.animation2c.fr

30.04 | SPECTACLE

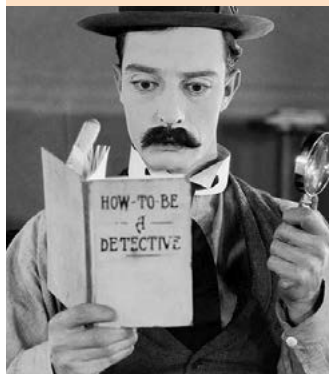
Chalon-sur-Saône
Booder is Back
SALLE MARCEL SEMBAT – 16H
www.achalon.com

30.04 | COURSE

Châtenoy-en-Bresse
Relais des roses
PRAIRIE SAINT-NICOLAS – DÈS 9H30
<http://chalontriathlonclub.fr>



mai



05.05 | CINÉ-CONCERT

Saint-Marcel

How to be Keaton

LE RÉSERVOIR – 20H30

www.saintmarcel.com

07.05 | COURSE

Givry

Trail de la Chaume

DÉPART DU GYMNASÉ

traidelachaumblog.wordpress.com

12.05 | BASKET

Chalon-sur-Saône

Élan Chalon – Aix Maurienne

LE COLISÉE

www.elanchalon.com

13.05 | RANDONNÉE

Rully

Marche et trail des Vignes

SALLE DES FÊTES

www.grandchalon-athletisme.com

13.05 | SPECTACLE

Saint-Sernin-du-Plain

The Auxey Morons

Rock, Blues, Country et autres styles

LA GRANGE DE JEANNE – 20H

Délicieux : 06 13 28 78 81

14.05 | INÉDIT

Saint-Désert

Vente de collection

de cartes scolaires anciennes et photographies aériennes au profit de la coopérative scolaire.

SALLE DES ROCHERIAUX – DE

9H À 17H

charnessa@free.fr

14.05 | CONCERT

Chalon-sur-Saône

Chalon estudiantina en concert

CONSERVATOIRE DU GRAND

CHALON – 16H30

bourgeon.dan@free.fr

14.05 | BROCANTE

Fragnes – La Loyère

Brocante du cyclo club

PARC DES LAURIERS

Porte verte : 03 85 45 97 65

14.05 | LOISIRS

Champforgeuil

Journée découverte d'Air Chalon Club

Baptêmes d'ULM à gagner

AÉROPORT DE CHALON

CHAMPFORGEUIL - DE 10H À 18H

03 85 47 42 36

contact@airchalonclub.com



18.05 | COURSE

Châtenoy-en-Bresse

31^e Courir à Châtenoy-en-Bresse

PARC DU CHÂTEAU – À PARTIR

DE 9H30

www.courirachatenoy.com

26>27.05 | SALON

Chalon-sur-Saône

Le timbre en fête

Championnat de France de

philatélie

PARC DES EXPOSITIONS -

10H 18H

annick.fieux@sfr.fr

30.05 | CONCERT LITTÉRAIRE

Chalon-sur-Saône

Colette

À l'occasion du 150^e anniversaire de Colette, l'ensemble

Saôn'Or propose un programme de chansons et de

mélodies françaises illustrées

par la lecture de textes de

l'autrice.

LA MANDRAGORE – 19H30

librairielamandragore.com

juin

01>03.06 | SPECTACLE

ÉQUESTRE

Épervans

Avant la nuit d'après

La compagnie EquiNote fait co-

habiter sur le plateau circassiens

et chevaux. L'acrobatie, la voltige

et le mât chinois auréolent cette

féerie équestre.

SOUS CHAPITEAU – 20H

www.espace-des-arts.com

02.06 | CONTES

Jambles

CONTES AU JARDIN

LES RATS D'ARTS – 18H

lesratsdarts.fr

10>11.06 | ÉVÉNEMENT

Chalon-sur-Saône

Fête du port

Le port de plaisance du Grand

Chalon fête la saison estivale

en organisant une grande fête

familiale.

PORT DE PLAISANCE

www.legrandchalon360.fr

11.06 | CONCERT

Givry

J'ai rendez-vous avec vous

Catherine Weissmann et

Marie-Line Schratzenberger

proposent 12 chansons de Bras-

sens et 11 sonnets de Pierre de

Ronsard.

HALLE RONDE – 18H

www.animation2c.fr

23>25.06 | ÉVÉNEMENT

Chalon-sur-Saône

Festival les Montgolfiades

PRAIRIE SAINT-NICOLAS

www.montgolfiades71.com/

GRATUIT / OUVERT À TOUS

3^e FORUM

SECOURS et SANTÉ

Un événement unique en Bourgogne Franche-Comté



28 ET 29 **AVRIL**
CHALON-
SUR-
SAÔNE
2023

SECOURIR
FORMER
INFORMER
PRÉVENIR
ÉCHANGER
PROTÉGER
SOIGNER

✕ LE PARC DES EXPOSITIONS ✕ LES SALONS DU COLISÉE
✕ L'ESPACE NAUTIQUE ET SON ESPLANADE ✕ LE BASTION BAS